

HOLMENKOL®

LICENSE TO WIN

WORKBOOK
23/24

RESPECT
NATURE

BIO
DEGRADABLE



INHALT / CONTENT

Natural Skiwachs / Skiwax 24/7	4-7
Ski Tour Wachs / Ski Tour Wax	8-11

Snow	
SYNTEC – The Story	14-15
SYNTEC FF Rennwachs/Racing Wax	16-17
SYNTEC FF Cleaner	17
SYNTEC FF2 Liquids	18
SYNTEC FF1 Liquids	19
SYNTEC FF1 Powder	20
World Cup Wax Chart	23
Basis Wachs Liquids/ Base Wax Liquids	24-25
Basis Wachs / Base Wax	26-27
LF Wachs / LF Wax	28
Rennwachs HF / Racing Wax HF	30-31
SYNTEC Liquids	32
Racing Finish SYNTEC	33
Nordic Classic	36-37
Steigwachs / Gripwax	38-41

Tools	
Bürsten / Brushes	44-49
Reinigen / Cleaning	50-51
Wachseisen / Waxing Irons	52-53
Klingen / Scrapers	54-55
Schleifpads, Kork, Reparieren, / Grinding Pads, Cork, Repair,	56
Kantenbearbeitung / Edge Tuning	57-61
Feilen / Files	62-64
Skispanner, Tische, Profile / Ski Vices, Tables, Profiles	65-68
Strukturgeräte / Structure tools	
Zubehör / Accessories	69
Werkstatt / Backshop	70-75

Textilpflege / Textile Care Natural	
Reinigen / Cleaning	78
Imprägnieren / Waterproofing	78

Textilpflege / Textile Care	
Reinigen / Cleaning	80
Imprägnieren / Waterproofing	82

Schuhpflege / Shoe Care	
Pflege & Schutz / Care & Protection	83

Bike	84-91
-------------	-------

Merchandise	92-99
--------------------	-------

Index	100-101
--------------	---------



Bei HOLMENKOL endet Nachhaltigkeit nicht in der Rezeptur der Produkte. Der Umweltkreislauf startet bereits mit der Produktion. Die ISO zertifizierte Produktionsstätte nahe Münster/Nordrhein Westfalen stellt kurze Lieferwege sicher.

Der Einsatz von Ökostrom und die hauseigene Photovoltaikanlage sorgen für einen geringen Energieverbrauch. Jeden Tag wird daran gearbeitet, den Verbrauch von Energie, Wasser und Abfall weiter zu reduzieren. So konnten in einem Jahr bereits bis zu fünf Tonnen Müll, 70.000 kWh Strom, 16,8 Tonnen CO² und 375 Kubikmeter Wasser eingespart werden. Diesen Weg möchte HOLMENKOL weiter vorantreiben.

Um bio wirklich bio zu machen, stellt HOLMENKOL einen hohen Anspruch an die Verpackungen der Produkte. So bestehen die Kunststoffverpackungen zukünftig verstärkt aus Rezyklatmaterial. Dabei handelt es sich um Kunststoffmaterial, das bereits mindestens einen Verarbeitungsprozess hinter sich hat. Seit 2019 ist HOLMENKOL der weltweit erste ökozertifizierte Skiwachshersteller. Die neuen Rezepturen, die in der Natural Skiwax Linie zum Einsatz kommen, basieren auf Zuckerrohrmaterial. Hierbei handelt es sich um ein Upcycling-Material aus der Zuckerindustrie, das vor dem Einsatz gereinigt und aufbereitet wird. Des Weiteren kommen natürliche Rohstoffe auf Basis von Reis- und Bienenwachs zum Einsatz.

Zur Saison 23/24 kommt der Natural Skiwax Bar erstmals in einer unbeschichteten Papierverpackung, die über das Altpapier entsorgt werden kann.

At HOLMENKOL, sustainability does not end with the ingredients of the products. The environmental cycle starts with the production. The ISO certified production site near Münster/Nordrhein Westfalen ensures short delivery routes.

The use of green electricity and the in-house photovoltaic system ensure a low energy consumption. Every day we will work to reduce the consumption of energy, water and waste. In a year up to five Tons of waste, 70,000 kWh of electricity, 16.8 tonnes of CO² and 375 cubic meters water can be saved. HOLMENKOL wants to push this ethos.

In making bio products, HOLMENKOL also sets a high demand on the packaging. Plastic packaging will be more and more made from recycled material. This is plastic material that has already undergone at least one manufacturing process. HOLMENKOL is the World's first eco-certified ski wax manufacturer. The new recipes used in the Natural ski wax line are based on sugar cane material. This is an upcycling material from the sugar industry that is cleaned and processed before use. Natural raw materials based on rice and beeswax are also used.

For the 23/24 season, the Natural Skiwax Bar comes in uncoated paper packaging for the first time, which can be disposed of with the waste paper.



NATURAL SHIWAX 24/7

Aus Respekt vor der Umwelt

Wir sind outdoor, leben in und mit der Natur. Sie gilt es zu schützen. HOLMENKOL Natural Produkte sind gemäß OECD 301 biologisch abbaubar. Nach bereits 28 Tagen sind über 60 Prozent der Inhaltsstoffe abgebaut. Deshalb tragen diese Produkte auch das Bio-Label – ein Alleinstellungsmerkmal.

Respect for the environment

We are outdoor, living in and with nature. It is important to protect it. HOLMENKOL Natural Products are biodegradable according to OECD 301. In already 28 days over 60 percent of the ingredients have degraded. That is why these products carry that Bio label – a unique selling point.





24/7-SKIWACHS		24/7-SKIWAX	
<p>Natural Skiwx Fluid Bio-Easy-Wax zur Pflege aller Beläge.</p> <ul style="list-style-type: none"> – Biologisch abbaubares Flüssigwachs – Schnelle und einfache Anwendung – 24/7: für alle Schneearten und Temperaturen – Sorgt für optimale Gleiteigenschaften – Recyclebares Gebinde 		<p>Natural Skiwx Fluid Bio-Easy-Wax for the care of all bases.</p> <ul style="list-style-type: none"> – Biodegradable liquid wax – Fast and easy application – 24/7: for all snow types and temperatures – Gives optimal gliding properties – Recyclable trading unit 	
24024	100 ml	VE/Unit 12	



24/7-SKIWACHS		24/7-SKIWAX	
<p>Natural Skiwx Spray Bio-Easy-Wax zur Pflege aller Beläge.</p> <ul style="list-style-type: none"> – Biologisch abbaubares Skiwx Spray – Schnelle und einfache Anwendung – 24/7: für alle Schneearten und Temperaturen – Sorgt für optimale Gleiteigenschaften – Optimal geeignet zur Anwendung auf Freerideski und Snowboards – Recyclebares Gebinde 		<p>Natural Skiwx Spray Bio-Easy-Wax for the care of all bases.</p> <ul style="list-style-type: none"> – Biodegradable Skiwx Spray – Fast and easy application – 24/7: for all snow types and temperatures – Gives optimal gliding properties – Ideal to use on freeride skis and snowboards – Recyclable trading unit 	
24006	200 ml	VE/Unit 12	



24/7-SKIWACHS		24/7-SKIWAX	
<p>Natural Skiwx Stick Bio-Easy-Wax zur Pflege aller Beläge.</p> <ul style="list-style-type: none"> – Biologisch abbaubarer Skiwx Stick – Schnelle und einfache Anwendung – 24/7: für alle Schneearten und Temperaturen – Sorgt für optimale Gleiteigenschaften – Recyclebares Gebinde 		<p>Natural Skiwx Stick Bio-Easy-Wax for the care of all bases.</p> <ul style="list-style-type: none"> – Biodegradable Skiwx Stick – Fast and easy application – 24/7: for all snow types and temperatures – Gives optimal gliding properties – Recyclable trading unit 	
24018	40 g	VE/Unit 12	



24/7-SKIWACHS		24/7-SKIWAX	
<p>Natural Skiwx Bar Bio-Heißwachsriegel zur Pflege aller Beläge.</p> <ul style="list-style-type: none"> – Biologisch abbaubares Heißwachs – 24/7: für alle Schneearten und Temperaturen – Sorgt für optimale Gleiteigenschaften – Bügeltemperatur 120 -130°C – Ökologische Papierverpackung 		<p>Natural Skiwx Bar Bio-Hot Wax for the care of all bases.</p> <ul style="list-style-type: none"> – Biodegradable hot wax bar – 24/7: for all snow types and temperatures – Gives optimal gliding properties – Ironing temperature 120 – 130°C – Ecological paper packaging 	
25002	150 g	VE/Unit 6	



24/7-SKIWACHS		24/7-SKIWAX	
<p>Natural Skiwx Paste Bio-Easy-Wax zur Pflege aller Belege.</p> <ul style="list-style-type: none"> – Biologisch abbaubare Skiwx Paste – Schnelle und einfache Anwendung – 24/7: für alle Schneearten und Temperaturen – Sorgt für optimale Gleiteigenschaften – Recyclebares Gebinde 		<p>Natural Skiwx Paste Bio-Easy-Wax for the care of all bases.</p> <ul style="list-style-type: none"> – Biodegradable Skiwx Paste – Fast and easy application – 24/7: for all snow types and temperatures – Gives optimal gliding properties – Recyclable trading unit 	
24016	75 ml	VE/Unit 12	



SKI TOUR

TopSeller



SKI TOUR WACHS

Ski Tour Wax Stick

Universal Wachs Stick zum Aufreiben auf Fell und Belag. Für alle Schneearten und Temperaturen geeignet.

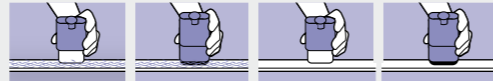
- Pflege für alle Arten von Tourenfellen
- Sorgt für optimale Gleiteigenschaften und pflegt den Belag
- Besonders fellschonend
- Handliches Hosentaschenformat
- Verarbeitung: vor und während der Skitour aufreiben, mit Polierfilz einarbeiten
- ISPO Award Winner 2015/16

SKI TOUR WAX

Ski Tour Wax Stick

Universal wax stick for applying to skins and surfaces. For all snow types and temperatures.

- Perfect care for all touring skin types
- Ensures optimum gliding characteristics and cares for the surface
- Particularly kind to skins
- Handy pocket format
- Application: Rub on before and during your ski tour, work in with a polishing fleece
- ISPO Award Winner 2015/16



24871 40 g VE/Unit 12



4 250081 648714

TopSeller



Ski Tour Skin Spray

Fellimprägnierung, für alle Schneearten und Temperaturen geeignet.

- Verhindert Anhaften von Schnee und Eis
- Pflege für alle Arten von Tourenfellen
- Sorgt für optimale Gleiteigenschaften
- Umweltfreundliches und fellschonendes Airspray
- Verarbeitung: vor der Skitour aufsprühen, trocknen lassen und leicht mit dem Wachseisen (100°C) nachbügeln
- ISPO Award Winner 2015/16

Ski Tour Skin Spray

Skin impregnation, for all snow types and temperatures.

- Prevents snow and ice from sticking
- Perfect care for all touring skin types
- Ensures optimum gliding characteristics
- Environmentally friendly air spray which is kind to skins
- Application: Spray on before your ski tour, allow to dry and iron lightly with an iron (100°C)
- ISPO Award Winner 2025/16



24873 125 ml VE/Unit 12



4 250081 648738



SKI TOUR WACHS

Ski Tour Decor Spray

Anti-Ice Spray für das Ski-Dekor.

- Verhindert Anhaften von Schnee und Eis auf der Skioberseite
- Verarbeitung: vor der Skitour aufsprühen und trocknen lassen
- Umweltfreundliches Airspray
- ISPO Award Winner 2015/16

SKI TOUR WAX

Ski Tour Decor Spray

Anti-ice spray for ski decor.

- Prevents snow and ice from sticking to the upper ski surface
- Application: Spray on before your ski tour and allow to dry
- Environmentally friendly air spray
- ISPO Award Winner 2025/16



24877 125 ml VE/Unit 12



4 250081 648776



Skin Cleaner

Reiniger für Ski Tour Felle sowie Nordic-Steigfelle.

- Reinigt die Felle sanft von Schmutz und Waxresten
- Steig- und Gleiteigenschaften werden dadurch wieder verbessert
- Der Reiniger greift den Kleber der Felle nicht an
- Verarbeitung: Care Fleece mit Skin Cleaner anfeuchten
Die Felle in Laufrichtung sanft reinigen

Skin Cleaner

Cleaner for ski touring skins and Nordic climbing skins.

- Gently cleans the skins from dirt and wax residues
- The climbing and sliding properties are improved again
- The cleaner does not attack the glue of the skins
- Application: moisten Care Fleece with Skin Cleaner
Clean the skins gently in the running direction



24874 100 ml VE/Unit 6



4 250081 648745

SNOW

ALPINE / NORDIC

HOLMENKOL FF Serie als Ergebnis des SYNTEC Projekts.

Das hauseigene Labor von HOLMENKOL ist ständig auf der Suche nach Wirkstoffen, die unsere Produkte verbessern. Seit Beginn des SYNTEC Projekts steht dabei die eigene Rohstoffentwicklung und -synthetisierung im Vordergrund. Unser World Racing Team ist ständig damit beschäftigt, die Rohstoffzusammensetzungen in der Praxis -auf Schnee- zu testen, um die Produkte zu optimieren. Jedes einzelne Produkt muss bei unterschiedlichen Schnee- und Witterungsbedingungen überzeugen, bevor es das Siegel „license to win“ tragen darf. Im Rahmen des Syntec Projekts forscht unser Team seit Jahren an fluorfreien Rezepturalternativen.

Seit Mitte 2020 sind die Skiwachshersteller mit strengen Regularien bzgl. des Einsatzes von fluorierten Stoffen konfrontiert. Die internationalen Skiverbände möchten den Rohstoff perspektivisch vollständig aus dem Wettkampfsport verbannen. Gerade in diesem Bereich steht man vor enormen Herausforderungen, da ein Verlust an Performance nicht hinnehmbar wäre. Bei HOLMENKOL, dem ersten öko-zertifizierten Skiwachshersteller der Welt, nimmt man diese Herausforderung gerne an.

Als Ergebnis des SYNTEC Projekts gelingt es nun, zur Saison 21/22 eine komplett fluorfreie Skiwachsserie zu präsentieren. Dessen Rezepturen unterliegen einem ständigen Optimierungsprozess. Zur Saison 23/24 wird die Serie um drei Finish-Pulver ergänzt: Syntec FF1 Powder. Das Unternehmen setzt einmal mehr einen Meilenstein auf dem von Nachhaltigkeit gezeichneten Weg der Entwicklung.

Enjoy the new HOLMENKOL FF Series.

HOLMENKOL FF series as a result of the SYNTEC project.

HOLMENKOL's in-house laboratory is constantly on the lookout for active ingredients that can improve our products. Since the beginning of the SYNTEC project, the focus has been on developing and synthesizing raw materials. Our World Racing Team is constantly busy testing the raw material compositions in practice - on snow - in order to optimize the products. Every single product has to be convincing in different snow and weather conditions before it can bear the "license to win" seal. As part of the Syntec project, our team has been researching fluorine-free formulation alternatives for years.

Since mid-2020, ski wax manufacturers have been confronted with strict regulations regarding the use of fluorinated substances. The international ski associations would like to completely ban the raw material from competitive sport. In this area in particular, you face enormous challenges, as a loss of performance would be unacceptable. HOLMENKOL, the world's first eco-certified ski wax manufacturer, is happy to accept this challenge.

As a result of the SYNTEC project, it is now possible to present a completely fluorine-free ski wax series for the 21/22 season. Its recipes are subject to a constant optimization process. For the 23/24 season, three finish powders will be added to the series: Syntec FF1 Powder. The company is once again setting a milestone on the path of development marked by sustainability.

Enjoy the new HOLMENKOL FF Series.



ALPINE / NORDIC



SYNTEC FF RENNWACHS

SYNTEC FF RACING WAX

Syntec FF Bar YLW

- Fluorfreies Synthese Rennwachs.
- Neue fluorfreie Hochleistungsrezeptur
 - Erfüllt sämtliche Regularien der internationalen Skiverbände
 - Für fein bis groben sowie nassen Schnee
 - Für Schneetemperaturen von 0° bis -4°C
 - Maximale Wasser- und Schmutzabweisung
 - Sehr hohe Beschleunigung
 - Bestnoten in Gleitvermögen und Abriebfestigkeit
 - Bügeltemperatur 115-125°C

Syntec FF Bar YLW

- Fluorine-free synthetic racing wax.
- New fluorine-free high-performance formulation
 - Fulfills all regulations of the international ski associations
 - For fine to coarse and wet snow
 - For snow temperatures from 0° to -4 °C
 - Maximum water and dirt repellence
 - Very high acceleration
 - Allows maximum gliding and abrasion resistance
 - Ironing temperature 115-125 °C



27101 150 g VE/Unit 6



27104 2x 35 g VE/Unit 6

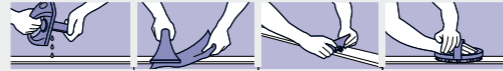


Syntec FF Bar RED

- Fluorfreies Synthese Rennwachs.
- Neue fluorfreie Hochleistungsrezeptur
 - Erfüllt sämtliche Regularien der internationalen Skiverbände
 - Für fein bis groben sowie feuchten Schnee
 - Für Schneetemperaturen von -4° bis -10°C
 - Maximale Wasser- und Schmutzabweisung
 - Sehr hohe Beschleunigung
 - Bestnoten in Gleitvermögen und Abriebfestigkeit
 - Bügeltemperatur 115-125°C

Syntec FF Bar RED

- Fluorine-free synthetic racing wax.
- New fluorine-free high-performance formulation
 - Fulfills all regulations of the international ski associations
 - For fine to coarse and damp snow
 - For snow temperatures from -4 ° to -10 °C
 - Maximum water and dirt repellence
 - Very high acceleration
 - Allows maximum gliding and abrasion resistance
 - Ironing temperature 115-125 °C



27111 150 g VE/Unit 6



27114 2x 35 g VE/Unit 6



Syntec FF Bar BLU

- Fluorfreies Synthese Rennwachs.
- Neue fluorfreie Hochleistungsrezeptur
 - Erfüllt sämtliche Regularien der internationalen Skiverbände
 - Für fein bis groben sowie aggressiven Schnee
 - Für Schneetemperaturen von -8° bis -15°C
 - Maximale Wasser- und Schmutzabweisung
 - Sehr hohe Beschleunigung
 - Bestnoten in Gleitvermögen und Abriebfestigkeit
 - Bügeltemperatur 120-130°C

Syntec FF Bar BLU

- Fluorine-free synthetic racing wax.
- New fluorine-free high-performance formulation
 - Fulfills all regulations of the international ski associations
 - For fine to coarse and aggressive snow
 - For snow temperatures from -8 ° to -15 °C
 - Maximum water and dirt repellence
 - Very high acceleration
 - Allows maximum gliding and abrasion resistance
 - Ironing temperature 120-130°C



27121 150 g VE/Unit 6



27124 2x 35 g VE/Unit 6



SYNTEC FF RENNWACHS

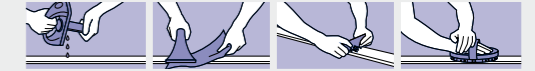
SYNTEC FF RACING WAX

Syntec FF Bar GRE

- Fluorfreies Synthese Rennwachs.
- Neue fluorfreie Hochleistungsrezeptur
 - Erfüllt sämtliche Regularien der internationalen Skiverbände
 - Für feinen sowie aggressiven Schnee
 - Für Schneetemperaturen von -15° bis -30°C
 - Maximale Wasser- und Schmutzabweisung
 - Sehr hohe Beschleunigung
 - Bestnoten in Gleitvermögen und Abriebfestigkeit
 - Bügeltemperatur 115-125°C

Syntec FF Bar GRE

- Fluorine-free synthetic racing wax.
- New fluorine-free high-performance formulation
 - Fulfills all regulations of the international ski associations
 - For fine and aggressive snow
 - For snow temperatures from -15° to -30°C
 - Maximum water and dirt repellence
 - Very high acceleration
 - Allows maximum gliding and abrasion resistance
 - Ironing temperature 115-125°C



27131 150 g VE/Unit 6



Syntec FF 21 Bar

- Fluorfreies Hochleistungs-Basiswachs für Ski Alpin, Ski Nordisch und Skispringen.
- Neue fluorfreie Hochleistungsrezeptur
 - Erfüllt sämtliche Regularien der internationalen Skiverbände
 - Für Schneetemperaturen von 0° bis -20 °C
 - Hohe Abriebfestigkeit
 - Geringe Schmutzaufnahme
 - Breiter Einsatzbereich
 - Bügeltemperatur 140-150°C

Syntec FF 21 Bar

- Fluorine-free high-performance base wax for alpine, nordic and ski jumping.
- New fluorine-free high-performance formulation
 - Fulfills all regulations of the international ski associations
 - Extremely wide area of application
 - For snow temperatures from 0° to -20°C
 - High abrasion resistance
 - Low dirt adherence
 - Broad range of uses
 - Iron temperature 140-150°C



27908 150 g VE/Unit 6



27911 2x 35 g VE/Unit 6



Syntec FF Cleaner

- Fluorfreier Spezialreiniger und Wachsentrferner.
- Erfüllt sämtliche Regularien der internationalen Skiverbände
 - Perfekt geeignet zur schonenden Entfernung von HOLMENKOL FF Produkten
 - Im Anschluss an die Behandlung nimmt der Ski wieder mehr Wachs auf
 - Ski gewinnt dadurch wieder an Grundgeschwindigkeit

Syntec FF Cleaner

- Fluorine-free special cleaner and wax remover.
- Fulfills all regulations of the international ski associations
 - Perfectly suited for the gentle removal of HOLMENKOL FF products
 - After the treatment, the skis take again more wax on
 - As a result, the ski regains its basic speed



27518 100 ml VE/Unit 6



27519 500 ml VE/Unit 1





SYNTEC FF2 LIQUIDS

SYNTEC FF2 LIQUIDS



Syntec FF2 Liquid YLW

- Fluorfreies Synthese Speed Flüssigwachs..
- Neue fluorfreie Hochleistungsrezeptur
 - Erfüllt sämtliche Regularien der internationalen Skiverbände
 - Für fein bis groben sowie nassen Schnee
 - Für Schneetemperaturen von 0° bis -6°C
 - Sehr hohe Beschleunigung
 - Einfache und schnelle Anwendung auch in kühler Umgebung

Syntec FF2 Liquid YLW

- Fluorine-free Synthesis Speed liquid wax.
- New fluorine-free high-performance formulation
 - Fulfills all regulations of the international ski associations
 - For fine to coarse and wet snow
 - For snow temperatures from 0° to -6°C
 - Very high acceleration
 - Easy and fast application even in cool surroundings



27062 100 ml VE/Unit 6



Syntec FF2 Liquid RED

- Fluorfreies Synthese Speed Flüssigwachs..
- Neue fluorfreie Hochleistungsrezeptur
 - Erfüllt sämtliche Regularien der internationalen Skiverbände
 - Für fein bis groben sowie nassen Schnee
 - Für Schneetemperaturen von -6° bis -12°C
 - Sehr hohe Beschleunigung
 - Einfache und schnelle Anwendung auch in kühler Umgebung

Syntec FF2 Liquid RED

- Fluorine-free Synthesis Speed liquid wax.
- New fluorine-free high-performance formulation
 - Fulfills all regulations of the international ski associations
 - For fine to coarse and wet snow
 - For snow temperatures from -6° to -12°C
 - Very high acceleration
 - Easy and fast application even in cool surroundings



27063 100 ml VE/Unit 6



Syntec FF2 Liquid BLU

- Fluorfreies Synthese Speed Flüssigwachs..
- Neue fluorfreie Hochleistungsrezeptur
 - Erfüllt sämtliche Regularien der internationalen Skiverbände
 - Für fein bis groben sowie aggressiven Schnee
 - Für Schneetemperaturen von -12° bis -20°C
 - Sehr hohe Beschleunigung
 - Einfache und schnelle Anwendung auch in kühler Umgebung

Syntec FF2 Liquid BLU

- Fluorine-free Synthesis Speed liquid wax.
- New fluorine-free high-performance formulation
 - Fulfills all regulations of the international ski associations
 - For fine to coarse and aggressive snow
 - For snow temperatures from -12° to -20°C
 - Very high acceleration
 - Easy and fast application even in cool surroundings



27064 100 ml VE/Unit 6



SYNTEC FF1 LIQUIDS

SYNTEC FF1 LIQUIDS



Syntec FF1 Liquid YLW

- Fluorfreies Hochleistungs-Finish-Flüssigwachs.
- Erfüllt sämtliche Regularien der internationalen Skiverbände
 - Für fein bis groben sowie nassen Schnee
 - Für Schneetemperaturen von 0° bis -6°C
 - Erhöht Geschwindigkeit und Beschleunigungsvermögen
 - Einfache und schnelle Anwendung vor dem Wettkampf

Syntec FF1 Liquid YLW

- Fluorine-free high-performance finish liquid wax.
- Fulfills all regulations of the international ski associations
 - For fine to coarse and wet snow
 - For snow temperatures from 0° to -6°C
 - Increases speed and acceleration
 - Easy and quick application prior the competition



27072 50 ml VE/Unit 1



Syntec FF1 Liquid RED

- Fluorfreies Hochleistungs-Finish-Flüssigwachs.
- Erfüllt sämtliche Regularien der internationalen Skiverbände
 - Für fein bis groben sowie nassen Schnee
 - Für Schneetemperaturen von -6° bis -12°C
 - Erhöht Geschwindigkeit und Beschleunigungsvermögen
 - Einfache und schnelle Anwendung vor dem Wettkampf

Syntec FF1 Liquid RED

- Fluorine-free high-performance finish liquid wax.
- Fulfills all regulations of the international ski associations
 - For fine to coarse and wet snow
 - For snow temperatures from -6° to -12°C
 - Increases speed and acceleration
 - Easy and quick application prior the competition



27073 50 ml VE/Unit 1



Syntec FF1 Liquid BLU

- Fluorfreies Hochleistungs-Finish-Flüssigwachs.
- Erfüllt sämtliche Regularien der internationalen Skiverbände
 - Für fein bis groben sowie aggressiven Schnee
 - Für Schneetemperaturen von -12° bis -20°C
 - Erhöht Geschwindigkeit und Beschleunigungsvermögen
 - Einfache und schnelle Anwendung vor dem Wettkampf

Syntec FF1 Liquid BLU

- Fluorine-free high-performance finish liquid wax.
- Fulfills all regulations of the international ski associations
 - For fine to coarse and aggressive snow
 - For snow temperatures from -12° to -20°C
 - Increases speed and acceleration
 - Easy and quick application prior the competition



27074 50 ml VE/Unit 1





NEW



SYNTEC FF1 POWDER

Syntec FF1 Powder YLW

Fluorfreies Hochleistungs-Finish-Pulver.

- Erfüllt sämtliche Regularien der internationalen Skiverbände
- Für fein bis groben sowie nassen Schnee
- Für Schneetemperaturen von 0° bis -4°C
- Erhöht Geschwindigkeit und Beschleunigungsvermögen
- Sehr hohe Abriebfestigkeit auch bei längerer Distanz
- Hohe Schmutzabweisung

SYNTEC FF1 POWDER

Syntec FF1 Powder YLW

Fluorine-free high-performance finish powder.

- Fulfills all regulations of the international ski associations
- For fine to coarse and wet snow
- For snow temperatures from 0° to -4° C
- Increases speed and acceleration
- Very high abrasion resistance even at longer distances
- High dirt repellence



27082

30 g

VE/Unit 1



NEW



Syntec FF1 Powder RED

Fluorfreies Hochleistungs-Finish-Pulver.

- Erfüllt sämtliche Regularien der internationalen Skiverbände
- Für fein bis groben sowie nassen Schnee
- Für Schneetemperaturen von -4° bis -12°C
- Erhöht Geschwindigkeit und Beschleunigungsvermögen
- Sehr hohe Abriebfestigkeit auch bei längerer Distanz
- Hohe Schmutzabweisung

Syntec FF1 Powder RED

Fluorine-free high-performance finish powder.

- Fulfills all regulations of the international ski associations
- For fine to coarse and wet snow
- For snow temperatures from -4° to -12°C
- Increases speed and acceleration
- Very high abrasion resistance even at longer distances
- High dirt repellence



27083

30 g

VE/Unit 1



NEW



Syntec FF1 Powder BLU

Fluorfreies Hochleistungs-Finish-Pulver.

- Erfüllt sämtliche Regularien der internationalen Skiverbände
- Für fein bis groben sowie aggressiven Schnee
- Für Schneetemperaturen von -10° bis -20°C
- Erhöht Geschwindigkeit und Beschleunigungsvermögen
- Sehr hohe Abriebfestigkeit auch bei längerer Distanz
- Hohe Schmutzabweisung

Syntec FF1 Powder BLU

Fluorine-free high-performance finish powder.

- Fulfills all regulations of the international ski associations
- For fine to coarse and aggressive snow
- For snow temperatures from -10° to -20°C
- Increases speed and acceleration
- Very high abrasion resistance even at longer distances
- High dirt repellence



27084

30 g

VE/Unit 1



© Kevin Voigt Fotografie / Athlete: Katharina Hennig



ALPINE / NORDIC



© Atomic Austria GmbH / Athlete: Michaela Shiffrin

Aufbau nach Präparationsschritten / Construction in the order of preparation steps

Base Wax

**Alpha/Beta/
Ultra-Mix
Liquid**

24032/24033/24034
(Seite/page 24)



**Alpha/Beta/
Ultra-Mix**

24104/24114/24124
(Seite/page 26/27)



**Syntec LF Liquid/
Syntec LF 21
Fluor Mix**

24134/24911/24134
(Seite/page 28)



Racing Wax

**Syntec
Speed Liquid**

24950/24960/24970
(Seite/page 32)



**Syntec
Worldcup HF 2.0**

24202/24204/24206
(Seite/page 30/31)



Finish Wax

**Syntec
SpeedStick**

24370
(Seite/page 33)



Racing Wax

**Syntec
FF Bar**

27104/27114/27124
(Seite/page 16)



**Syntec
FF 21 Bar**

27911
(Seite/page 17)



**Syntec
FF2 Liquid**

27062/27063/27064
(Seite/page 18)



Finish Wax

**Syntec
FF1 Liquid**

27072/27073/27074
(Seite/page 19)



**Syntec
FF1 Powder**

27082/27083/27084
(Seite/page 20)



FLUORFREI / FLUORINE-FREE





BASIS WACHS LIQUIDS

Alphasix YELLOW Liquid

Neue Flüssigwachs-Variante des bekannten Alphasix.
 – Für weichen, neuen und feinkörnigen Schnee
 – Für Schneetemperaturen von 0° bis -4°C
 – Einfache und schnelle Anwendung



BASE WAX LIQUIDS

Alphasix YELLOW Liquid

New Liquid Wax variant of the well-known skiwax bar Alphasix.
 – For soft, fresh and fine-grained snow
 – For snow temperatures from 0° to -4° C
 – Fast and easy application

24032 250 ml VE/Unit 6



Betamix RED Liquid

Neue Flüssigwachs-Variante des Topsellers Betamix.
 – Für alle Schneearten
 – Für Schneetemperaturen von -4° bis -14°C
 – Einfache und schnelle Anwendung



BASE WAX LIQUIDS

New Liquid Wax variant of the well-known skiwax bar Betamix.
 – For all snow conditions
 – For snow temperatures from -4° to -14° C
 – Fast and easy application

24033 250 ml VE/Unit 6



Ultramix BLUE Liquid

Neue Flüssigwachs- Variante des bekannten Ultramix.
 – Für kalten, alten und aggressiven Schnee
 – Für Schneetemperaturen von -8° bis -20°C
 – Einfache und schnelle Anwendung



BASE WAX LIQUIDS

New Liquid Wax variant of the well-known skiwax bar Ultramix.
 – For cold, old and aggressive snow
 – For snow temperatures from -8° to -20° C
 – Fast and easy application

24034 250 ml VE/Unit 6



BASIS WACHS LIQUIDS

3 Schuss Liquid YELLOW, RED, BLUE

Flüssigwachs - Set in der limitierten 100 Jahre Edition!
 Bestehend aus den erfolgreichen Basis Wachs Liquids:
 – Alphasix YELLOW Liquid 100 ml
 – Betamix RED Liquid 100 ml
 – Ultramix BLUE Liquid 100 ml



24039 3x 100 ml VE/Unit 1



ALPINE / NORDIC



How to use.

BASIS WACHS

BASE WAX



Alphaswax YELLOW

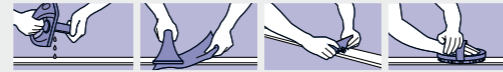
Hochwertigstes Basis-, Grund- und Trainingswachs auf Hydrocarbonbasis.

- Für weichen, neuen und feinkörnigen Schnee
- Für Schneetemperaturen von 0° bis -4°C
- Besticht durch seine extreme Abriebfestigkeit
- Bügeltemperatur 115~125 °C

Alphaswax YELLOW

High quality base and training wax based on hydrocarbon basis.

- For soft, fresh and fine-grained snow
- For snow temperatures from 0° to -4°C
- Stands out due to extreme abrasion resistance
- Ironing temperature 115~125 °C



24101 150 g VE/Unit 6



24104 2x35 g VE/Unit 6



TopSeller



Betaswax RED

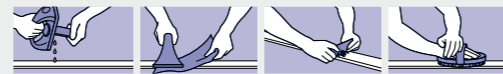
Hochwertigstes Basis-, Grund- und Trainingswachs auf Hydrocarbonbasis.

- Für alle Schneearten
- Für Schneetemperaturen von -4° bis -14° C
- Besticht durch seine extreme Abriebfestigkeit und den breiten Einsatzbereich
- Hervorragend geeignet als Transportwachs
- Bügeltemperatur 125~135 °C

Betaswax RED

High quality base and training wax based on hydrocarbon basis.

- For all snow types
- For snow temperatures from -4° to -14° C
- Stands out due to extreme abrasion resistance
- Ideal for use as transport wax
- Ironing temperature 125~135 °C



24111 150 g VE/Unit 6



24114 2x35 g VE/Unit 6



Ultramiswax BLUE

Hochwertigstes Basis-, Grund- und Trainingswachs auf Hydrocarbonbasis.

- Für kalten, alten und aggressiven Schnee
- Für Schneetemperaturen von -8° bis -20°C
- Besticht durch seine extreme Abriebfestigkeit
- Bügeltemperatur 135~145 °C

Ultramiswax BLUE

High quality base and training wax based on hydrocarbon basis.

- For cold, old and abrasive snow
- For snow temperatures from -8° to -20° C
- Stands out due to extreme abrasion resistance
- Ironing temperature 135~145 °C



24121 150 g VE/Unit 6



24124 2x35 g VE/Unit 6



TopSeller



BASIS WACHS

BASE WAX

Basewax Mix HOT ALPHA-BETA

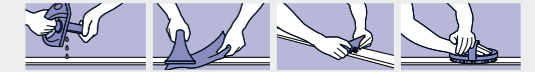
Hochwertigstes Basis-, Grund- und Trainingswachs auf Hydrocarbonbasis.

- Praktisches 2er Set mit je einem Riegel Alphaswax YELLOW und Betamiswax RED
- Für alle Schneearten
- Für Schneetemperaturen von 0° bis -14°C
- Bügeltemperatur 115~135 °C

Basewax Mix HOT ALPHA-BETA

High quality base and training wax based on hydrocarbon basis.

- Handy set of one bar each of Alphaswax YELLOW and Betamiswax RED
- For all snow types
- For snow temperatures from 0° to -14° C
- Ironing temperature 115~135 °C



24128 2x35 g VE/Unit 6



Basewax Mix COLD BETA-ULTRA

Hochwertigstes Basis-, Grund- und Trainingswachs auf Hydrocarbonbasis.

- Praktisches 2er Set mit je einem Riegel Betamiswax RED und Ultramiswax BLUE
- Für alle Schneearten
- Für Schneetemperaturen von -4° bis -20°C!
- Bügeltemperatur 125~145 °C

Basewax Mix COLD BETA-ULTRA

High quality base and training wax based on hydrocarbon basis.

- Handy set of one bar each of Betamiswax RED and Ultramiswax BLUE
- For all snow types
- For snow temperatures from -4° to -20° C
- Ironing temperature 125~145 °C



24127 2x35 g VE/Unit 6



Jump Ceramic Wax

Speziell entwickeltes Trainings- und Wettkampfwachs für Keramikanlaufspuren.

- Für jede Lufttemperatur geeignet
- Einfache Anwendung – keine Mischung notwendig
- Extreme Abriebfestigkeit
- Bügeltemperatur 135 – 145 °C

Jump Ceramic Wax

Specially developed training and competition wax for ceramic inrun tracks.

- Suitable for all air temperatures
- Simple application – no mixing necessary
- Extremely resistant to abrasion
- Ironing temperature 135 – 145 °C



24906 150 g VE/Unit 6





LF WACHS

Syntec LF Liquid

- Leichtfluoriertes Flüssigwachs.
- Einfache und schnelle Anwendung
 - Universeller Einsatz bei allen Schneearten
 - Für Schneetemperaturen von 0° bis -10°C
 - Optimierte Gleiteigenschaften und pflegt den Belag
 - Optimal im Nachwuchssrennlauf einsetzbar

LF WAX

Syntec LF Liquid

- Lightly fluorinated liquid wax.
- Easy and fast application
 - Universal use for all snow types
 - For snow temperatures from 0° to -10°C
 - Optimises gliding properties and maintains the base
 - Outstanding for junior racing



24022 75 ml VE/Unit 12



TopSeller



Syntec Racing Base LF 21

- Leichtfluoriertes Basiswachs für Ski Alpin, Ski Nordisch und Skispringen. Anwendungsbereich von eisigem, aggressivem Schnee und Kunstschnee bis zu nassem Schnee. Sehr gut für Skihallen geeignet. Perfektes Basiswachs für lange Distanzen. Beim Skispringen optimal für die Eis-Spur geeignet.
- Für Schneetemperaturen von 0° bis -20 °C
 - Hohe Abriebfestigkeit
 - Geringe Schmutzaufnahme
 - Breiter Einsatzbereich
 - Bügeltemperatur 140~150 °C

Syntec Racing Base LF 21

- Lightly fluorinated base wax for alpine and Nordic skiing and ski jumping. Application ranges from icy, aggressive snow and artificial snow to wet snow. Ideal for indoor ski complexes. Perfect base wax for long distances. Optimally suited to the ice track during ski jumping.
- For snow temperatures from 0° to -20 °C
 - High abrasion resistance
 - Low dirt adherence
 - Broad range of uses
 - Iron temperature 140 ~150 °C



24908 150 g VE/Unit 6



24911 2x35 g VE/Unit 6



Fluormix WHITE

- Leichtfluoriertes hochwertiges Trainings- und Basiswachs für alle Schneearten.
- Vorzugsweise bei höherer Feuchtigkeit
 - Für Schneetemperaturen von 0° bis -14 °C
 - Hohe Abriebfestigkeit
 - Bügeltemperatur 125~135 °C

Fluormix WHITE

- Lightly fluorinated high quality training and base wax for all snow types.
- Preferably for higher moisture
 - For snow temperatures from 0° to -14 °C
 - High abrasion resistance
 - Ironing temperature 125~135 °C



24131 150 g VE/Unit 6



24134 2x35 g VE/Unit 6



ALPINE / NORDIC

© Ferdinand Dorsch



SYNTEC RENNWACHS

SYNTEC RACING WAX

Syntec WorldCup HF 2.0 WET

- Hochfluoriertes Synthese Rennwachs.
- Das Erfolgswachs aus dem Weltcup
 - Für fein bis groben sowie nassen Schnee
 - Für Schneetemperaturen von 0° bis -6°C
 - Maximale Wasser- und Schmutzabweisung
 - Sehr hohe Beschleunigung
 - Bestnoten in Gleitvermögen und Abriebsfestigkeit
 - Bügeltemperatur 110~120°C

Syntec WorldCup HF 2.0 WET

- Highly fluorinated synthesis racing wax.
- The World Cup success wax
 - For fine to coarse and wet snow
 - For snow temperatures from 0° to -6°C
 - Maximum water and dirt repellence
 - Very high acceleration
 - Allows maximum gliding and abrasion resistance
 - Ironing temperature 110~120°C



24201 150 g VE/Unit 6



24202 2x 35 g VE/Unit 6



Syntec WorldCup HF 2.0 MID

- Hochfluoriertes Synthese Rennwachs.
- Das Erfolgswachs aus dem Weltcup
 - Für fein bis groben sowie feuchten Schnee
 - Für Schneetemperaturen von -6° bis -12°C
 - Maximale Wasser- und Schmutzabweisung
 - Sehr hohe Beschleunigung
 - Bestnoten in Gleitvermögen und Abriebsfestigkeit
 - Bügeltemperatur 115~125°C

Syntec WorldCup HF 2.0 MID

- Highly fluorinated synthesis racing wax.
- The World Cup success wax
 - For fine to coarse and damp snow
 - For snow temperatures from -6° to -12°C
 - Maximum water and dirt repellence
 - Very high acceleration
 - Allows maximum gliding and abrasion resistance
 - Ironing temperature 115~125°C



24203 150 g VE/Unit 6



24204 2x 35 g VE/Unit 6



Syntec WorldCup HF 2.0 COLD

- Hochfluoriertes Synthese Rennwachs.
- Das Erfolgswachs aus dem Weltcup
 - Für fein bis groben sowie aggressiven Schnee
 - Für Schneetemperaturen von -12° bis -20°C
 - Maximale Wasser- und Schmutzabweisung
 - Sehr hohe Beschleunigung
 - Bestnoten in Gleitvermögen und Abriebsfestigkeit
 - Bügeltemperatur 120~130°C

Syntec WorldCup HF 2.0 COLD

- Highly fluorinated synthesis racing wax.
- The World Cup success wax
 - For fine to coarse and aggressive snow
 - For snow temperatures from -12° to -20°C
 - Maximum water and dirt repellence
 - Very high acceleration
 - Allows maximum gliding and abrasion resistance
 - Ironing temperature 120~130°C



24205 150 g VE/Unit 6



24206 2x 35 g VE/Unit 6



SYNTEC RENNWACHS

SYNTEC RACING WAX

Syntec WorldCup HF 2.0 Extreme Cold

- Hochfluoriertes Synthese Rennwachs.
- Das Erfolgswachs aus dem Weltcup
 - Für feinen sowie aggressiven Schnee
 - Für Schneetemperaturen von -15° bis -30°C
 - Maximale Wasser- und Schmutzabweisung
 - Sehr hohe Beschleunigung
 - Bestnoten in Gleitvermögen und Abriebsfestigkeit
 - Bügeltemperatur 140~150°C

Syntec WorldCup HF 2.0 Extreme Cold

- Highly fluorinated synthesis racing wax.
- The World Cup success wax
 - For fine and aggressive snow
 - For snow temperatures from -15° to -30°C
 - Maximum water and dirt repellence
 - Very high acceleration
 - Allows maximum gliding and abrasion resistance
 - Ironing temperature 140~150°C



24207 150 g VE/Unit 6



ALPINE / NORDIC

© Atomic / Athlete: Aleksander Aamodt Kilde



SYNTEC SPEED LIQUIDS

Syntec Speed Liquid WET

- Hochfluoriertes Speed Flüssigwachs.
- Für fein bis groben sowie nassen Schnee
 - Für Schneetemperaturen von 0° bis -6°C
 - Sehr hohe Beschleunigung
 - Einfache und schnelle Anwendung auch in kühler Umgebung



24062 100 ml VE/Unit 6



Syntec Speed Liquid MID

- Hochfluoriertes Speed Flüssigwachs.
- Für fein bis groben sowie nassen Schnee
 - Für Schneetemperaturen von -6° bis -12°C
 - Sehr hohe Beschleunigung
 - Einfache und schnelle Anwendung auch in kühler Umgebung



24063 100 ml VE/Unit 6



Syntec Speed Liquid COLD

- Hochfluoriertes Speed Flüssigwachs.
- Für fein bis groben sowie aggressiven Schnee
 - Für Schneetemperaturen von -12° bis -20°C
 - Sehr hohe Beschleunigung
 - Einfache und schnelle Anwendung auch in kühler Umgebung



24064 100 ml VE/Unit 6



SYNTEC Speed Stick

Syntec Speed Stick

- High-Fluorcarbon Wachsstick im handlichen Taschen-Format.
- Anwendung direkt am Start
 - Schnelle, einfache und unkomplizierte Anwendung
 - Für feuchte bis nasse Bedingungen, insbesondere nassen Neuschnee
 - Für Schneetemperaturen von 0° bis -6°C
 - Hohe Abriebsfestigkeit, breiter Anwendungsbereich
 - Optimal auf die Rennwaxse abgestimmt
 - Sehr ergiebig

Syntec Speed Stick

- Highly fluorinated carbon wax stick in a handy pocket size.
- Application directly prior to start
 - Fast, simple and uncomplicated application
 - For damp to wet climate. Specifically for fresh wet snow
 - For snow temperatures from 0° to -6°C
 - High abrasion resistance, broad range of applications
 - Optimally adjusted to suit race waxes
 - Good value for money



24380 25 g VE/Unit 1



© Atomic / Athlete: Mikaela Shiffrin

ALPINE / NORDIC





NORDIC CLASSIC

NoWax Antilce & Glider Spray

Für sicheres und leichtes Gleiten und Steigen mit Zero-, Chemical- sowie Schuppenski.

- Verhindert das Vereisen der Steigzone
- Schnelle und einfache Anwendung
- Umweltfreundliches Airspray

NORDIC CLASSIC

NoWax Antilce & Glider Spray

For reliable and light gliding and climbing with zero-, chemical and fish scale skis.

- Prevents icing of the grip zone
- Fast and easy application
- Environmentally-friendly air spray



24031 200 ml VE/Unit 12



Nordic Skin Spray

Fellimprägnierung für alle Schneearten und Temperaturen.

- Verhindert Anhaften von Schnee und Eis und sorgt für optimale Gleiteigenschaften.
- Pflege für alle Arten von Nordic-Steigfellen
- Umweltfreundliches und fellschonendes Airspray
- Verarbeitung: vor dem Langlaufen aufsprühen und mit Care Fleece in Laufrichtung einreiben, trocknen lassen. Das Spray kann auch mit dem Wachseisen leicht angebügelt werden (100°C)

Nordic Skin Spray

Skin impregnation, for all snow types and temperatures.

- Prevents snow and ice from sticking and ensures optimum gliding characteristics
- Care of skin for all kinds of Nordic grip skins
- Environmentally friendly air spray which is kind to skins
- Application: Spray on prior to cross-country skiing, and rub in with Care Fleece in the running direction, let it dry. The spray can also be slightly waxed with the waxing iron (100 ° C)



24878 60 ml VE/Unit 12



Skin Cleaner

Reiniger für Ski Tour Felle sowie Nordic-Steigfelle.

- Reinigt die Felle sanft von Schmutz und Waxresten
- Steig- und Gleiteigenschaften werden dadurch wieder verbessert
- Der Reiniger greift den Kleber der Felle nicht an
- Verarbeitung: Care Fleece mit Skin Cleaner anfeuchten Die Felle in Laufrichtung sanft reinigen

Skin Cleaner

Cleaner for ski touring skins and Nordic climbing skins.

- Gently cleans the skins from dirt and wax residues
- The climbing and sliding properties are improved again
- The cleaner does not attack the glue of the skins
- Application: moisten Care Fleece with Skin Cleaner Clean the skins gently in the running direction



24874 100 ml VE/Unit 6



NORDIC CLASSIC

HOLMENKOL LED Bottle Bag 1L

Getränkergurt mit Zusatztasche und LED-Einsatz.
- Hält Getränke bis zu vier Stunden warm

NORDIC CLASSIC

HOLMENKOL LED Bottle Bottle Bag 1L

Drink belt with extra pocket and LED insert.
- Keeps drinks warm for up to four hours

20959 (blau/blue) VE/Unit 1



20960 (pink/pink) VE/Unit 1



© Athlete: Katharina Hennig



KLISTER WACHS

Klister BLUE

- Basisklister für alle anderen Klister
- Breiter Einsatzbereich bei grobkörnigem, aggressivem Schnee sowie Kunstschnee und eisiger Spur
- Für Lufttemperaturen von -3° bis -20°C
- Inkl. Klisterspachtel

KLISTER WAX

Klister BLUE

- Usuable as basis for all other types of Klister
- Broad range of applications in coarse-grained, abrasive snow as well as artificial snow and on an icy track
- For air temperatures from -3° to -20°C
- Incl. klister scraper

24237 60 ml VE/Unit 6

NORDIC



4 250081 610827



KLISTER WACHS

Klister UNIVERSAL

- Breiter Einsatzbereich von altem feinkörnigem Schnee bis zu grobkörnig gefrorenem Schnee (von feucht bis eisig)
- Für Lufttemperaturen von +4° bis -4°C
- Inkl. Klisterspachtel

KLISTER WAX

Klister UNIVERSAL

- Broad range of applications, specifically from old, fine-grained snow to coarse-grained, frozen snow (damp to icy)
- For air temperatures from +4° to -4°C
- Incl. klister scraper

24232 60 ml VE/Unit 6

NORDIC



4 250081 610780



Klister VIOLET

- Für nassen, grobkörnigen Schnee, sowie gefrorene eisige Spur
- Für Lufttemperaturen von +2° bis -4°C
- Inkl. Klisterspachtel

Klister VIOLET

- For wet, coarse-grained snow and frozen, icy tracks
- For air temperatures from +2° to -4°C
- Incl. klister scraper

24236 60 ml VE/Unit 6

NORDIC



4 250081 610810



Klister SILVER

- Spezialklister für feinkörnigen Altschnee, nassen und verschmutzten Schnee
- Für Lufttemperaturen von +3° bis -1°C
- Inkl. Klisterspachtel

Klister SILVER

- Special klister for fine-grained old snow, wet and dirty snow
- For air temperatures from +3° to -1°C
- Incl. klister scraper

24231 60 ml VE/Unit 6

NORDIC



4 250081 610773



Klister RED

- Breiter Einsatzbereich von eisiger Spur bis zu grobkörnigem Nassschnee (Wechselschneeklister)
- Für Lufttemperaturen von +3° bis -2°C
- Inkl. Klisterspachtel

Klister RED

- Broad range of applications from icy tracks to coarse-grained wet snow (Klister for snow of variable consistence)
- For air temperatures from +3° to -2°C
- Incl. klister scraper

24234 60 ml VE/Unit 6

NORDIC



4 250081 610803



Klister BLACK SPEZIAL

- Spezialklister für feinkörnigen Altschnee bis Nassschnee
- Einsatz in Kombination mit anderen Steigwachsen
- Für Lufttemperaturen von +10° bis -1°C
- Inkl. Klisterspachtel

Klister BLACK SPEZIAL

- Special klister for fine-grained old snow to wet snow
- Used in combination with other kick waxes
- For air temperatures from +10° to -1°C
- Incl. klister scraper

24230 60 ml VE/Unit 6

NORDIC



4 250081 610766



Klister RED SPEZIAL

- Für feuchten Neuschnee und nasse, wässrige Spur
- Für Lufttemperaturen von +0° bis -2°C
- Inkl. Klisterspachtel

Klister RED SPEZIAL

- For fresh, damp snow and wet, watery tracks
- For air temperatures from +0° to -2°C
- Incl. klister scraper

24233 60 ml VE/Unit 6

NORDIC



4 250081 610797





GRIP WACHS		GRIPWAX	
Grip BASE		Grip BASE	
<ul style="list-style-type: none"> – Grundwachs für höhere Abriebfestigkeit der Gripwaxse bei altem und aggressivem Schnee sowie Kunstschnee – Für Lufttemperaturen von -2° bis -10°C 		<ul style="list-style-type: none"> – Base wax for enhanced abrasion resistance of grip wax on old and abrasive snow or artificial snow – For air temperatures from -2° to -10°C 	

24224 45 g VE/Unit 6 **NORDIC**

4 250081 610742



Grip GREEN		Grip GREEN	
<ul style="list-style-type: none"> – Für trockenen, kalten Neuschnee und wenig transformierten Schnee – Für Lufttemperaturen von -6° bis -20°C 		<ul style="list-style-type: none"> – For dry, cold, fresh snow and snow that has not been significantly transformed – For air temperatures from -6° to -20°C 	

24219 45 g VE/Unit 6 **NORDIC**

4 250081 610759



Grip BLUE		Grip BLUE	
<ul style="list-style-type: none"> – Für trockenen und feinkörnigen Altschnee – Für Lufttemperaturen von -3° bis -7°C 		<ul style="list-style-type: none"> – For dry and fine-grained old snow – For air temperatures from -3° to -7°C 	

24218 45 g VE/Unit 6 **NORDIC**

4 250081 610735



Grip BLUE EXTRA		Grip BLUE EXTRA	
<ul style="list-style-type: none"> – Breiter Einsatzbereich bei trockenem Neuschnee und feinkörnigem Pulver- und Kunstschnee – Für Lufttemperaturen von -2° bis -6°C 		<ul style="list-style-type: none"> – Broad range of applications on dry, fresh and fine-grained powder snow and artificial snow – For air temperatures from -2° to -6°C 	

24217 45 g VE/Unit 6 **NORDIC**

4 250081 610728



Grip BLUE SPEZIAL		Grip BLUE SPEZIAL	
<ul style="list-style-type: none"> – Bester Einsatz bei hoher Luftfeuchtigkeit, bei neuem und feinkörnigem Pulver- und Kunstschnee – Für Lufttemperaturen von -1° bis -6°C 		<ul style="list-style-type: none"> – Best results in high humidity and on fresh, fine-grained powder and artificial snow. – For air temperatures from -1° to -6°C 	

24216 45 g VE/Unit 6 **NORDIC**

4 250081 610711



GRIP WACHS		GRIPWAX	
Grip VIOLET SPEZIAL		Grip VIOLET SPEZIAL	
<ul style="list-style-type: none"> – Breiter Einsatzbereich von (fallendem) Neuschnee bis zu feinem altem oder transformiertem Schnee und Kunstschnee – Für Lufttemperaturen von 0° bis -2°C 		<ul style="list-style-type: none"> – Broad range of applications from (falling) fresh snow to fine, old or transformed snow and artificial snow – For air temperatures from 0° to -2°C 	

24212 45 g VE/Unit 6 **NORDIC**

4 250081 610698



Grip VIOLET		Grip VIOLET	
<ul style="list-style-type: none"> – Für feuchten Neuschnee um den Gefrierpunkt – Für Lufttemperaturen von 0°C 		<ul style="list-style-type: none"> – For damp fresh snow around the freezing point – For air temperatures of 0°C 	

24213 45 g VE/Unit 6 **NORDIC**

4 250081 610704



Grip RED		Grip RED	
<ul style="list-style-type: none"> – Bester Einsatz bei feinem altem oder transformiertem Schnee sowie feinkörnigem Kunstschnee – Für Lufttemperaturen von +2° bis -1°C 		<ul style="list-style-type: none"> – Best for fine, old or transformed snow as well as fine-grained artificial snow – For air temperatures from +2° to -1°C 	

24211 45 g VE/Unit 6 **NORDIC**

4 250081 610681



Grip YELLOW		Grip YELLOW	
<ul style="list-style-type: none"> – Klisterartig, einzusetzen bei wechselnden Bedingungen mit feuchten Neuschnee zusammen mit härteren Wachsen – Für Lufttemperaturen von +4° bis -1°C 		<ul style="list-style-type: none"> – Klister type, for use in changing conditions with damp fresh snow combined with with harder waxes – For air temperatures from +4° to -1°C 	

24210 45 g VE/Unit 6 **NORDIC**

4 250081 610674



3 x Loipe Grip Wax		3 x Loipe Grip Wax	
<ul style="list-style-type: none"> – Dreierpack bestehend aus – 1x 24211 Grip RED 45 g – 1x 24212 Grip VIOLET SPEZIAL 45 g – 1x 24216 Grip BLUE SPEZIAL 45 g 		<ul style="list-style-type: none"> – Three-pack including – 1x 24211 Grip RED 45 g – 1x 24212 Grip VIOLET SPEZIAL 45 g – 1x 24216 Grip BLUE SPEZIAL 45 g 	

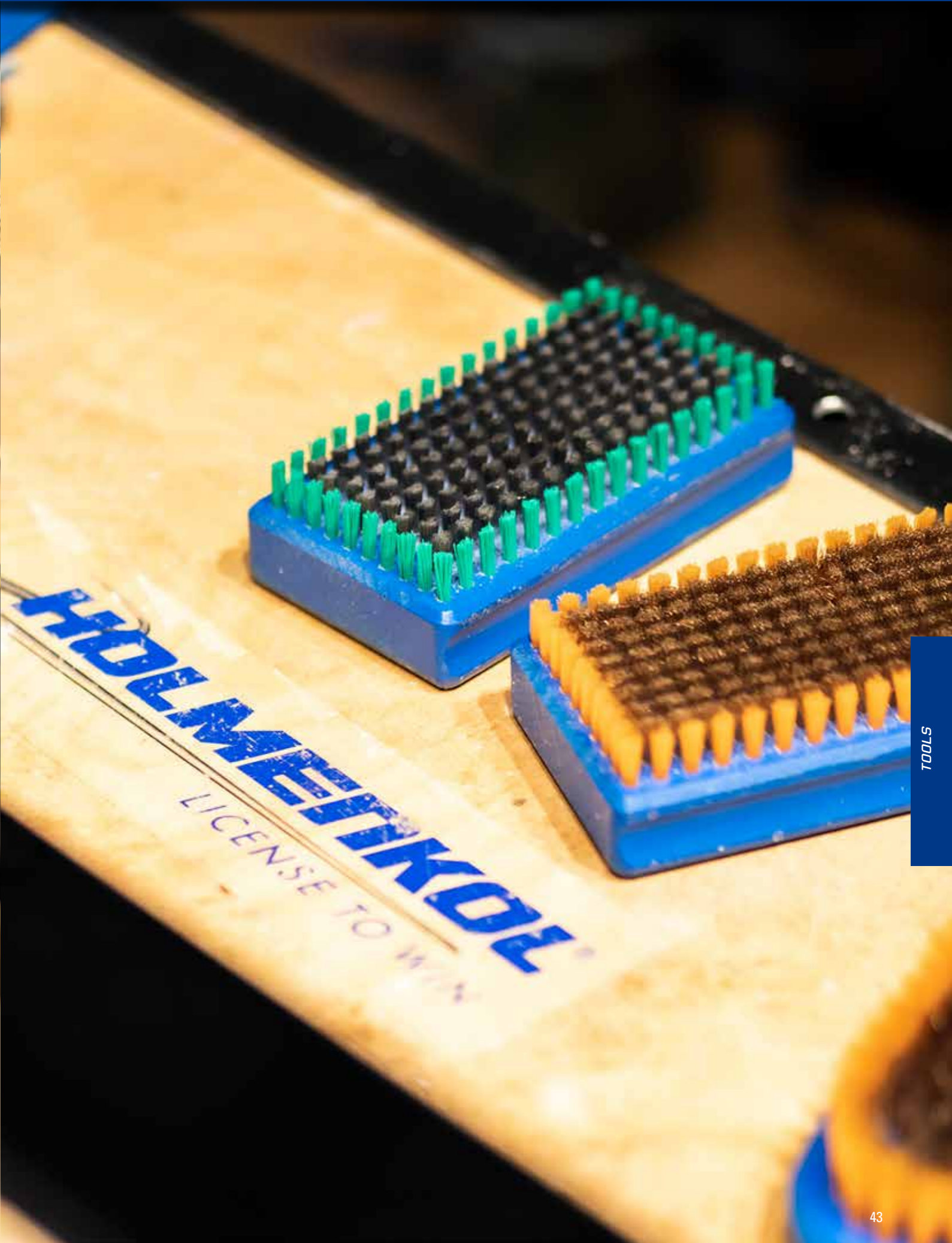
24222 3x 45 g VE/Unit 1 **NORDIC**

4 250081 610995

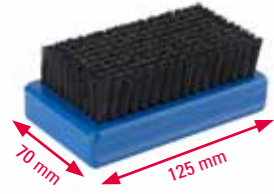
TopSeller



TOOLS



TOOLS



BÜRSTEN

BaseBrush Steel

Optimale Stahlbürste zum Reinigen des Belages vor- und während dem Wachsen mit Heißwachsen.
– Perfekt geeignet zum Ausbürsten von Basiswachsen

24524 25 mm VE/Unit 4

BRUSHES

BaseBrush Steel

Optimum steel brush for cleaning the surface prior to and during waxing with hot waxes.
– Perfect for brushing basic waxes



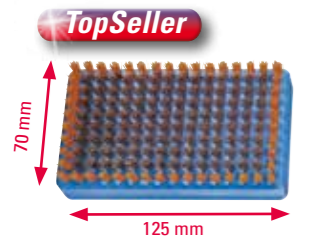
OvalBrush Steel

Weltcupbewährte Stahlbürste zum Reinigen des Belages vor- und während dem Wachsen mit Heißwachsen.
– Sehr gutes Handling durch große Handauflagefläche und Halte-Strap
– Perfekt geeignet zum Ausbürsten von Basiswachsen
– Die Standard-Bürste im Nordischen-Rennlauf

24522 25 mm VE/Unit 1

OvalBrush Steel

World Cup proven steel brush for cleaning the base prior to and during hot waxing.
– Excellent handling through a large hand contact surface and holding strap
– Perfect for brushing basic waxes
– The standard brush in Nordic racing



BaseBrush Bronze

Grobe Bronzebürste zum Reinigen des Skibelags vor- und während dem Wachsen mit Heißwachsen.
– Perfekt zum Freilegen der Struktur
– Die ideale Allround-Bürste

24502 12 mm VE/Unit 6

BaseBrush Bronze

Coarse bronze brush suitable for cleaning ski surfaces prior to and during hot waxing.
– Perfect for exposing the structure
– The ideal all-round brush



OvalBrush Bronze

Grobe Bronzebürste zum Reinigen des Skibelags vor- und während dem Wachsen mit Heißwachsen.
– Sehr gutes Handling durch große Handauflagefläche und Halte-Strap
– Perfekt zum Freilegen der Struktur
– Die ideale Allround-Bürste

24520 12 mm VE/Unit 1

OvalBrush Bronze

Coarse bronze brush suitable for cleaning ski surfaces prior to and during hot waxing.
– Excellent handling through a large hand contact surface and holding strap
– Perfect for exposing the structure
– The ideal all-round brush



BÜRSTEN

OvalBrush Bronze long wire

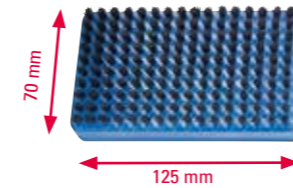
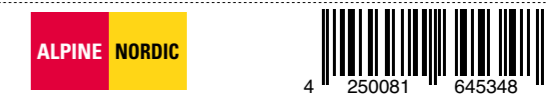
Weltcupbewährte grobe Bronzebürste zum Reinigen des Belages vor- und während dem Wachsen mit Heißwachsen.
– Sehr gutes Handling durch große Handauflagefläche und Halte-Strap
– Perfekt geeignet zur Freilegung der Struktur
– Extrem langlebig
– Die Standard-Bürste im Alpinen-Rennlauf

24534 20 mm VE/Unit 1

BRUSHES

OvalBrush Bronze long wire

World Cup proven coarse bronze brush suitable for cleaning ski surfaces prior to and during hot waxing.
– Excellent handling through a large hand contact surface and holding strap
– Perfect for exposing the structure
– Extremely long-lasting
– The ideal all-round brush



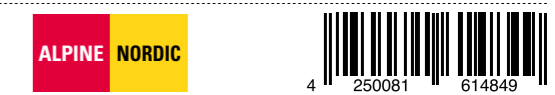
BaseBrush Rosshaar

Ideale Rosshaarbürste zum Ein- und Ausbürsten von Finish-Produkten (z.B. HOLMENKOL Syntec Speed Liquids und FF Liquids).

24513 8 mm VE/Unit 6

BaseBrush Horsehair

The ideal horsehair brush for applying and brushing out finishing products (e.g. HOLMENKOL Syntec Speed Liquids and FF Liquids).



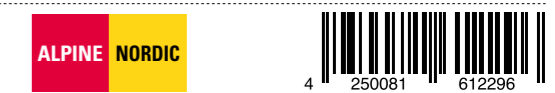
OvalBrush Rosshaar

Ideale Rosshaarbürste zum Ein- und Ausbürsten von Finish-Produkten (z.B. HOLMENKOL Syntec Speed Liquids und FF Liquids).
– Sehr gutes Handling durch große Handauflagefläche und Halte-Strap

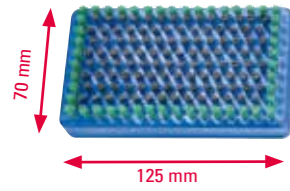
24533 10 mm VE/Unit 1

OvalBrush Horsehair

The ideal horsehair brush for applying and brushing out finishing products (e.g. HOLMENKOL Syntec Speed Liquids and FF Liquids).
– Excellent handling through a large hand contact surface and holding strap



ExpertTip



BÜRSTEN

BaseBrush Steel MicroFinish

Weltcupbewährte ultrafeine Stahlbürste zum finalen Freilegen der Struktur.

- Entfernt letzte Wachsreste tief im Inneren der Struktur
- Sorgt für mehr Geschwindigkeit
- Optimal für Finishprodukte geeignet (z.B. HOLMENKOL Syntec Speed Stick oder Syntec FF1 Liquid)

BRUSHES

BaseBrush Steel MicroFinish

World Cup proven ultra-fine steel brush to completely reveal the structure.

- Removes all wax residues deep inside the structure
- Increases speed
- Optimal for finish products (e.g. HOLMENKOL Syntec Speed Stick or Syntec FF1 Liquid)

24503 12 mm VE/Unit 6



OvalBrush Steel MicroFinish

Weltcupbewährte ultrafeine Stahlbürste zum finalen Freilegen der Struktur.

- Sehr gutes Handling durch große Handauflagefläche und Halte-Strap
- Entfernt letzte Wachsreste tief im Inneren der Struktur
- Sorgt für mehr Geschwindigkeit
- Optimal für Finishprodukte geeignet (z.B. HOLMENKOL Syntec Speed Stick oder Syntec FF1 Liquid)

OvalBrush Steel MicroFinish

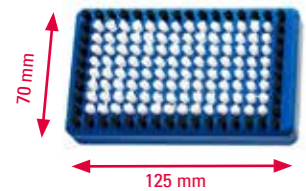
World Cup proven ultra-fine steel brush to completely reveal the structure.

- Excellent handling through a large hand contact surface and holding strap
- Removes all wax residues deep inside the structure
- Increases speed
- Optimal for finish products (e.g. HOLMENKOL Syntec Speed Stick or Syntec FF1 Liquid)

24523 12 mm VE/Unit 1



TopSeller



BaseBrush Nylon

Sehr hochwertige Nylon-Bürste.

- Optimal geeignet zum Aufpolieren von Finishprodukten (z.B. HOLMENKOL Syntec Speed Liquids und FF Liquids)

BaseBrush Nylon

Superior-quality nylon brush.

- Optimally suitable for brushing finishing products (e.g. HOLMENKOL Syntec Speed Liquids and FF Liquids)

24510 8 mm VE/Unit 6



OvalBrush Nylon

Sehr hochwertige Nylon-Bürste.

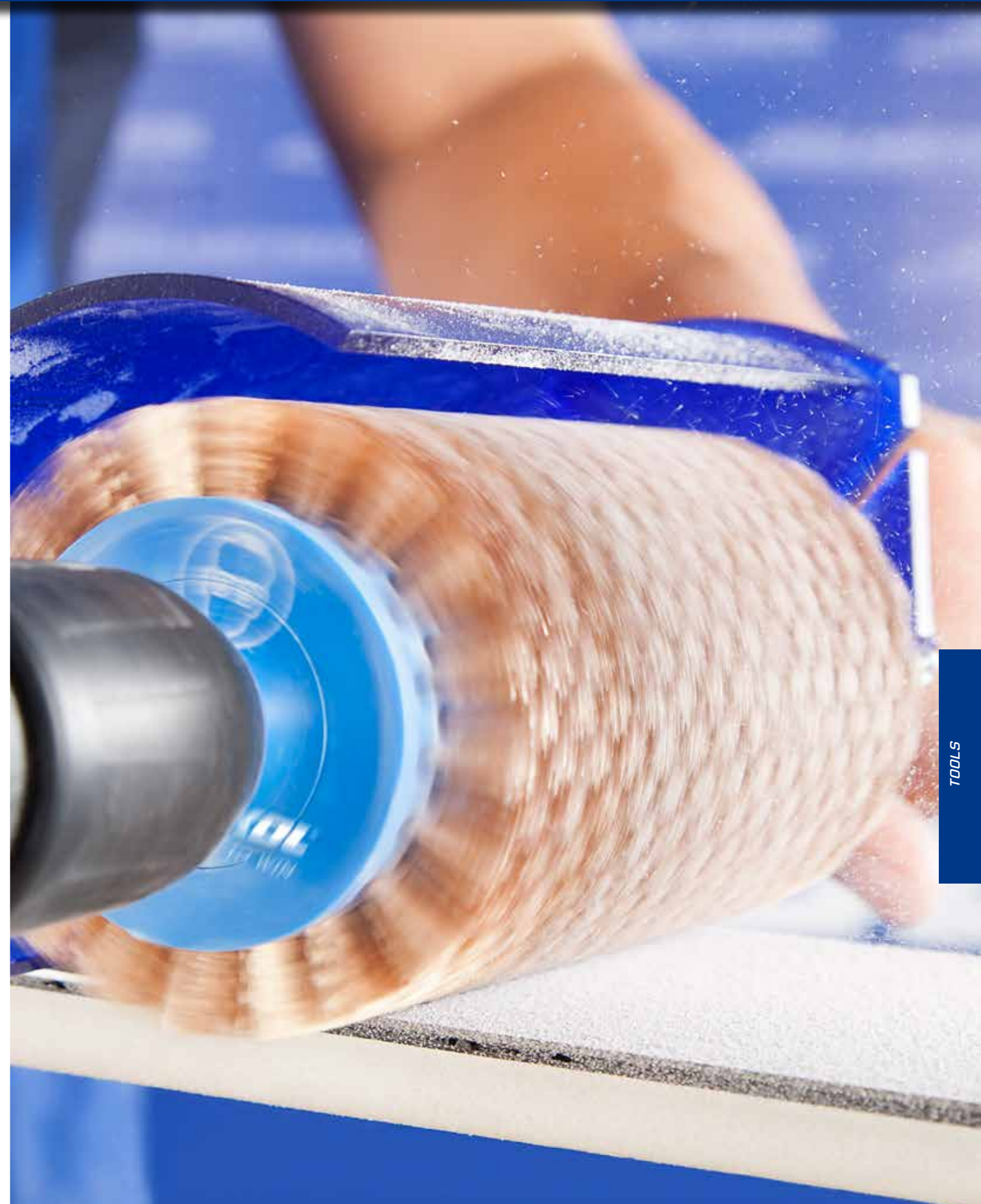
- Sehr gutes Handling durch große Handauflagefläche und Halte-Strap
- Optimal geeignet zum Aufpolieren von Finishprodukten (z.B. HOLMENKOL Syntec Speed Liquids und FF Liquids)

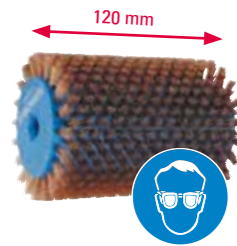
OvalBrush Nylon

Superior-quality nylon brush.

- Excellent handling through a large hand contact surface and holding strap
- Optimally suitable for brushing finishing products (e.g. HOLMENKOL Syntec Speed Liquids and FF Liquids)

24530 12 mm VE/Unit 1





ROTORBÜRSTEN

SpeedBrush Bronze

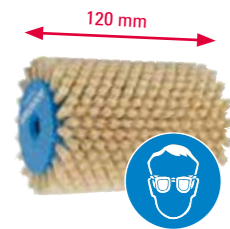
Optimale Bronzebürste zum Reinigen des Skibelags vor- und während dem Wachsen mit Heißwachsen.
– Speziell geeignet bei neuen und frisch geschliffenen Ski.
– **TIPP! Mit niedriger Drehzahl bürsten und nur mit Arbeitsschutz verwenden.**

ROTOR BRUSHES

SpeedBrush Bronze

Optimum bronze brush for cleaning the surface prior to and during waxing with hot waxes.
– Especially suitable for use on new and freshly ground skis.
– **TIP! Brush at low speed and only with working protection.**

20674 12 mm VE/Unit 1



SpeedBrush Fibre

Allroundbürste zum Ausbürsten aller Arten von Heißwachsen.

SpeedBrush Fibre

All-round brush for brushing all hot wax types.

20670 12 mm VE/Unit 1



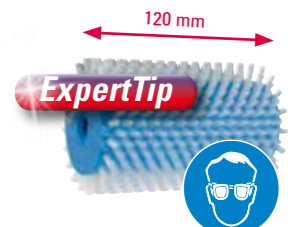
SpeedBrush Rosshaar

Rosshaarbürste zum Ausbürsten bei der Anwendung von Gleitwachsen und Finishprodukten.

SpeedBrush Horsehair

Horsehair brush for brushing in case of preparation with glider waxes and finishing products.

20672 7 mm VE/Unit 1



SpeedBrush Nylon

Nylonbürste speziell geeignet zum Aufpolieren von Finishprodukten. Optimal geeignet zur Verarbeitung der HOLMENKOL Syntec Speed Liquids und FF Liquids.

SpeedBrush Nylon

Nylon brush especially suitable for polishing up finishing products. Ideally suited for processing HOLMENKOL Syntec Speed Liquids and FF Liquids.

20671 7 mm VE/Unit 1



ROTORBÜRSTEN

SpeedBrush Fleece

Weltcupbewährte, nahtlose Vliesrolle zum optimalen und belagschonenden Einarbeiten von Finishprodukten.

ROTOR BRUSHES

SpeedBrush Fleece

World Cup proven seamless fleece roller for optimal, gentle rubbing in of finishing products.

20688 VE/Unit 1



SpeedStick Pro II

Sehr hochwertiger Aufnahmestab für alle SpeedBrush-Bürsten.
– Hochwertige Edelstahlausführung
– Einzigartiger Klick-Schnellwechsel-Mechanismus

SpeedStick Pro II

Superior-quality holding rod for all SpeedBrush brushes.
– Unique click fast-change mechanism
– High-grade stainless steel design.

20685 120 mm VE/Unit 1



SpeedShield Pro II (Arbeitsschutz)

Optimales Schutzschild für SpeedStick (20685).

SpeedShield Pro II (working protection)

Optimum shield for SpeedStick (20685).

20686 120 mm VE/Unit 1



SpeedStick Combi

– Hochwertige Achse mit gummiertem Kugellagergriff
– Inklusive Schutzschild
– 120 mm Ausführung für alle SpeedBrush Bürsten

SpeedStick Combi

– High quality axle with rubber handle
– Including protective shield
– 120 mm version for all SpeedBrush brushes

20689 120 mm VE/Unit 1





REINIGEN		CLEANING	
WaxAb Wachsentrferer Spray		WaxAb Wax Remover Spray	
Spezialreiniger und Wachsentrferer.		Special cleaning agent and wax remover.	
<ul style="list-style-type: none"> – Perfekt geeignet zur schonenden Entfernung von Wachs, Fett, Öl, und Harz von Belägen, Kleidung und Händen – Optimal dosierbar 		<ul style="list-style-type: none"> – For gentle removal of grease, oil, resin and wax from hands, coatings and clothing – Optimal dosability 	
24410	250 ml	VE/Unit 12	



REINIGEN		CLEANING	
Reiniger		Cleaner	
Spezialreiniger und Wachsentrferer.		Special cleaning agent and wax remover.	
<ul style="list-style-type: none"> – Perfekt geeignet zur schonenden Entfernung von Wachs, Fett, Öl, und Harz von Belägen, Kleidung und Händen – Optimal dosierbar 		<ul style="list-style-type: none"> – For gentle removal of grease, oil, resin and wax from hands, coatings and clothing – Optimal dosability 	
20421	500 ml	VE/Unit 1	
20422	1000 ml	VE/Unit 1	
20423	3000 ml	VE/Unit 1	

ExpertTip



REINIGEN		CLEANING	
Racing Base Cleaner		Racing Base Cleaner	
Einzigartiger Spezialreiniger für Racing Finish Produkte.		Unique special cleaner for Racing Finish products.	
<ul style="list-style-type: none"> – Löst selektiv Fluormaterialien und Verschmutzungen von der Gleitzone – Im Anschluss an die Behandlung nimmt der Ski wieder mehr Wachs auf – Ski gewinnt dadurch wieder an Grundgeschwindigkeit 		<ul style="list-style-type: none"> – Solves selectively fluorine materials and dirt from the sliding zone – After the treatment, the skis take again more wax on – Ski gains thereby again at basic speed 	
24518	100 ml	VE/Unit 6	
24519	500 ml	VE/Unit 1	



REINIGEN		CLEANING	
Skin Cleaner		Skin Cleaner	
Reiniger für Ski Tour Felle sowie Nordic-Steigfelle.		Cleaner for ski touring skins and Nordic climbing skins.	
<ul style="list-style-type: none"> – Reinigt die Felle sanft von Schmutz und Waxresten – Steig- und Gleiteigenschaften werden dadurch wieder verbessert – Der Reiniger greift den Kleber der Felle nicht an – Verarbeitung: Care Fleece mit Skin Cleaner anfeuchten – Die Felle in Laufrichtung sanft reinigen 		<ul style="list-style-type: none"> – Gently cleans the skins from dirt and wax residues – The climbing and sliding properties are improved again – The cleaner does not attack the glue of the skins – Application: moisten Care Fleece with Skin Cleaner – Clean the skins gently in the running direction 	
24874	100 ml	VE/Unit 6	



REINIGEN		CLEANING	
Syntec FF Cleaner		Syntec FF Cleaner	
Fluorfrier Spezialreiniger und Wachsentrferer.		Fluorine-free special cleaner and wax remover.	
<ul style="list-style-type: none"> – Erfüllt sämtliche Regularien der internationalen Skiverbände – Perfekt geeignet zur schonenden Entfernung von HOLMENKOL FF Produkten – Im Anschluss an die Behandlung nimmt der Ski wieder mehr Wachs auf – Ski gewinnt dadurch wieder an Grundgeschwindigkeit 		<ul style="list-style-type: none"> – Fulfills all regulations of the international ski associations – Perfectly suited for the gentle removal of HOLMENKOL FF products – After the treatment, the skis take again more wax on – As a result, the ski regains its basic speed 	
27518	100 ml	VE/Unit 6	
27519	500 ml	VE/Unit 1	



REINIGEN		CLEANING	
CareFleece		CareFleece	
Sehr saug- und aufnahmefähiges Spezialvlies.		Highly absorbent special fleece cloths.	
<ul style="list-style-type: none"> – Optimal für die Belagsreinigung und Polierarbeiten – Mit praktischer Abrissperforierung 		<ul style="list-style-type: none"> – Optimum product for surface cleaning and polishing work – With practical tear-off perforation 	
24490	27 m x 20 cm	VE/Unit 1	
24491	102 m x 20 cm	VE/Unit 1	
24492	20 Stk./pcs.	VE/Unit 6	

WACHSEISEN

WAXING IRONS



SmartWaxer

Sehr hochwertiges, handliches Wachseisen.

- Einfache und exakte Temperatureinstellung über Drehknopf
- Konstante Wärmeregulation durch extradicke Bodenplatte
- Temperaturregelung von 50 -160 °C
- Einzigartige Spezialstruktur in der Bodenplatte garantiert die optimale Wachsverteilung
- Lieferung inkl. hitzeresistenter Abstellplatte
- Mit 12 mm starker Bodenplatte

SmartWaxer

Superior-quality, handy wax iron.

- Simple and precise temperature setting with a rotary knob
- Constant heat through extra thick bottom plate
- Temperature range from 50 -160 °C
- Unique special sole design ensures the optimum distribution of wax
- Comes with heat-resistant depositing plate
- With 12 mm thick base plate

20603 230 V VE/Unit 1



20604 110 V VE/Unit 1



ClassicWaxer

Rennlaufbewährtes, sehr hochwertiges, handliches Wachseisen.

- Einfache und exakte Temperatureinstellung über Drehknopf
- Konstante Wärmeregulation durch extradicke Bodenplatte
- Mit glatter Bodenplatte (ohne Rillenstruktur) besonders zum Bügeln von Steigwachs geeignet
- Lieferung inkl. hitzeresistenter Abstellplatte
- Mit 12 mm starker Bodenplatte

ClassicWaxer

Superior-quality, handy wax iron with a proven racing record.

- Simple and precise temperature setting with a rotary knob
- Constant heat through extra thick bottom plate.
- With a smooth bottom plate (without grooved structure) especially suited to iron grip wax.
- Comes with heat-resistant depositing plate
- With 12 mm thick base plate

20602 230 V VE/Unit 1



Electronic RacingWaxer

Rennlaufbewährter Profi-Waxer.

- Einfache und exakte Temperatureinstellung über Drehknopf
- Temperatur wird per Mikroprozessor geregelt und bleibt beim Arbeiten stabil
- Die extra dicke Bodenplatte ermöglicht ein ideales Verarbeiten von temperaturempfindlichen Spezial- und Rennwachsen
- Temperaturregelung von 90 -160 °C
- Made in EU
- Mit 15 mm starker Bodenplatte

Electronic RacingWaxer

Professional waxer with a proven racing record.

- Simple and precise temperature setting with a rotary knob
- The temperature is controlled by a micro-processor, keeping it stable during processing
- The extra-thick base plate enables ideal processing of temperature-sensitive special and racing waxes
- Temperature range from 90 -160 °C
- Made in EU
- With 15 mm thick base plate

24420 230 V VE/Unit 1



24421 110 V VE/Unit 1



WACHSEISEN

WAXING IRONS

Digital RacingWaxer

Weltcupbewährter Profi-Waxer mit digitaler Anzeige.

- Einfache und exakte Temperatureinstellung über TouchDisplay
- Temperatur wird per Mikroprozessor geregelt und bleibt beim Arbeiten stabil
- Die extra dicke Bodenplatte ermöglicht ein ideales Verarbeiten von temperaturempfindlichen Spezial- und Rennwachsen
- Temperaturregelung von 90 -180 °C
- Made in EU
- Mit 15 mm starken Bodenplatte

Digital RacingWaxer

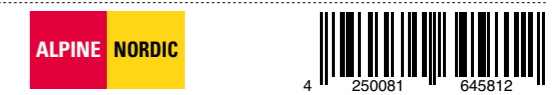
Professional World Cup waxer with digital display.

- Simple and precise temperature setting with a TouchDisplay
- The temperature of this iron is controlled by a micro-processor, keeping it stable during processing
- The extra-thick base plate enables ideal processing of temperature-sensitive special and racing waxes
- Temperature range from 90 -180 °C
- Made in EU
- With 15 mm thick base plate

24580 230 V VE/Unit 1



24581 110 V VE/Unit 1



Digital RacingWaxer Thick Plate

Profi-Waxer der Weltcup Mannschaften mit digitaler Anzeige.

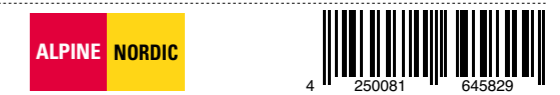
- Die Temperatur wird per Mikroprozessor geregelt und dadurch beim Arbeiten stabil gehalten
- Die extra dicke Bodenplatte ermöglicht ein ideales Verarbeiten von temperaturempfindlichen Spezial- und Rennwachsen auch bei kalten Umgebungstemperaturen
- Temperaturregelung von 90 -200 °C
- Mit 25 mm dicker Bodenplatte

Digital RacingWaxer Thick Plate

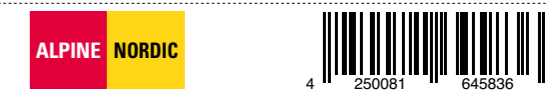
Professional waxer with digital display used by World Cup teams.

- A microprocessor controls the temperature, keeping it stable during working
- The extra-thick base plate enables ideal application of temperature-sensitive special and racing waxes, even in cold ambient temperatures
- Temperature control from 90 -200 °C
- With 25 mm thick base plate

24582 230 V VE/Unit 1



24583 110 V VE/Unit 1



Wachseisenkoffer

Koffer mit Holmenkol Logo für Wachseisen.

Case for Racing Waxer

Case with Holmenkol logo for wax irons.

6868 VE/Unit 1



Wachseisenschutz

Praktischer Transportschutz für Wachseisen.

Iron cover

Practical transport protection for wax irons.

24425 VE/Unit 1





WACHSEISEN		WAXING IRONS	
Wax Fleece	Sehr hochwertiges Vlies zur Anwendung beim Einbügeln. – Sorgt für gleichmäßigen und schonenden Wachsaufrag – Vermeidet den direkten Kontakt des Wachseisens mit dem Skibelag	Wax Fleece	Superior-quality fleece for use during ironing. – Ensures uniform and careful wax application – Avoids direct contact between the waxer and ski surface

20620	100 Stk./pcs.	VE/Unit	1	ALPINE NORDIC	
-------	---------------	---------	---	----------------------	--

KLINGEN		SCRAPERS	
Plexiklinge	Sehr hochwertige Plexiglas-Klinge zum Abziehen von überschüssigem Heißwachs.	Plastic scraper	Superior-quality acrylic glass blade for scraping off residual hot wax.

20630	130 x 60 x 3 mm	VE/Unit	24	ALPINE NORDIC	
-------	-----------------	---------	----	----------------------	--

20631	130 x 60 x 5 mm	VE/Unit	12	ALPINE NORDIC	
-------	-----------------	---------	----	----------------------	--

Plexiklinge Nordic	Einzigartige und sehr hochwertige Plexiglas-Klinge zum Abziehen von überschüssigem Heißwachs inkl. Rillenstift/Klister spachtel.	Plastic scraper Nordic	Unique and superior-quality acrylic glass blade for scraping off residual hot wax including a groove scraper for cleaning the groove and klister scraper.
---------------------------	----------------------------------------------------------------------------------------------------------------------------------	-------------------------------	-----------------------------------------------------------------------------------------------------------------------------------------------------------

20650		VE/Unit	24	NORDIC	
-------	--	---------	----	---------------	--

Plexiklingenschärfer elektronisch 230 V	Elektronisches Profigerät zum Nachschärfen von Plexiklingen – Geeignet für Abziehklingen mit einer Stärke von 3-5 mm – Hohe Drehzahl der Scheibe ermöglicht präzises Schleifergebnis	Electronic Scraper Sharpener 230 V	Electronic professional device for resharpening Plexiglass – Suitable for scraper blades with a thickness of 3-5 mm – The high speed of the disc enables precise grinding results
------------------------------------------------	--------------------------------------------------------------------------------------------------------------------------------------------------------------------------------------------	-------------------------------------------	-----------------------------------------------------------------------------------------------------------------------------------------------------------------------------------------

24629		VE/Unit	1	ALPINE NORDIC	
-------	--	---------	---	----------------------	--

Plexiklingenschärfer Racing	Profigerät zum Nachschärfen von Plexiglas-Klingen. – Nutzbar für Plexiglas-Klingen von 3 bis 5 mm Stärke – Geeignet für die Montage am Arbeitstisch – Inkl. Feile: CrossFile Mini 100 x 30 mm (Art. 20521)	Scraper Sharpener Racing	Professional device for sharpening plastic scrapers. – For plastic scrapers from 3 to 5 mm width – Can be fastened to the worktable – Comes with a file: CrossFile Mini 100 x 30 mm (art. 20521)
------------------------------------	---------------------------------------------------------------------------------------------------------------------------------------------------------------------------------------------------------------------	---------------------------------	-----------------------------------------------------------------------------------------------------------------------------------------------------------------------------------------------------------

24622		VE/Unit	1	ALPINE NORDIC	
-------	--	---------	---	----------------------	--



KLINGEN		SCRAPERS	
Rillenstift für LL- und Sprungski	Sehr hochwertiger, langlebiger Rillenstift aus abgerundetem Aluminium. – Optimal geeignet zum Säubern der Mittelrinne von Langlauf- und Sprungski	Groove scraper for cross-country and jump skis	High quality durable groove scraper with rounded aluminium. – Optimal for cleaning the groove of cross-country and jump skis

20638		VE/Unit	1	NORDIC	
-------	--	---------	---	---------------	--



Rillenstift	Zum Säubern der Mittelrinne von Langlauf und Sprungski.	Groove scraper	For cleaning the groove of cross-country and jump skis.
--------------------	---------------------------------------------------------	-----------------------	---------------------------------------------------------

20639		VE/Unit	12	NORDIC	
-------	--	---------	----	---------------	--



Nirostaklinge	Extrascharfe, langlebige Nirostaklinge. – Optimal geeignet zum Bearbeiten von Seitenkanten und Belagsflächen	Stainless steel scraper	Extra-sharp, durable Nirosta blade. – Optimally suitable for edge tuning and working surfaces
----------------------	-----------------------------------------------------------------------------------------------------------------	--------------------------------	--------------------------------------------------------------------------------------------------

20635	112,5 x 60 mm	VE/Unit	1	ALPINE NORDIC	
-------	---------------	---------	---	----------------------	--



TOOLS



SCHLEIFPADS

PadSet

Spezialschleifpads zum Aufrauen von Belagsflächen.

GRINDING PADS

PadSet

Special grinding pads for roughening the base.

24495

VE/Unit 6



Kantenbearbeitung

Edge Trick

Taschengerät mit Oxydstein zum Entfernen von Verhärtungen und Graten an Skikanten.
– Winkel in 0,5°-Stufen-Klicks zwischen 85° und 90° einstellbar
– Das optimale Einstiegsgerät im Bereich Kantenbearbeitung

Edge Tuning

Edge Trick

Pocket device with oxide stone to remove rigidification and burrs on ski edges.
– Angle adjustable in steps of 0.5° from 85° to 90°
– The optimum starting tool for edge tuning

24624

VE/Unit 1



Kork

FinishKork

Spezialkork mit Filz zum Finishen und Polieren von Wachs, Liquids und SpeedProdukten.

Cork

FinishKork

Special cork with felt to finish and polish wax, liquids and speed products.

20645

VE/Unit 6



Segment Stone Blue

Ersatz Oxydstein für Edge Trick (Art. 24624).

Segment Stone Blue

Spare oxide stone for Edge Trick (art. 24624).

24612

VE/Unit 1



SyntheticKork

Spezialkork zum Einarbeiten von Steigwachsen.

SyntheticKork

Special cork to work in grip wax.

20646

VE/Unit 6



Ergo Easy

Handlicher Kantenschärfer mit Standardwinkeln von 88° und 89°.
– Optimal geeignet zum Entgraten und Schärfen der Stahlkanten von Ski und Snowboard
– Praktisches Hosentaschenformat
– Inkl. hochwertige 40 mm Feile

Ergo Easy

Handy edge sharpener, standard angles of 88° and 89°.
– Optimal for deburring and grinding ski and snowboard steel edges
– Fits into your trouser pocket
– Comes with a high quality 40 mm file

24454

VE/Unit 1



Reparieren

Repair-Strips

Spezialkerzen für kleine Belagsreparaturen.
– Optimale geeignet für alle herkömmlichen Skibeläge
– Anwendung: Anzünden, auftropfen, abziehen - fertig

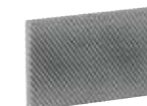
Repair

Repair-Strips

Special candles for small base repairs.
– Optimal for all conventional ski bases
– Light the candle, drip on the wax, and done

24402 (transparent) 5 Stk./pcs.

VE/Unit 6



Spare File

Ersatzfeile für Ergo Easy (Art. 24454).

Spare File

Spare file for Ergo Easy (art. 24454).

24464

40 mm

VE/Unit 1





Kantenbearbeitung **Edge Tuning**

Steel Edge WorldCup
Weltcupbewährtes Profigerät zur Kantenbearbeitung von Ski und Snowboard.
– Gradweise Winkeleinstellung zwischen 88° und 85°
– Optimal geeignet zur Einstellung des exakten Arbeitswinkels von allen Skifeilen, Schleifdiamanten und Oxydsteinen (siehe Seite 62-64)

Steel Edge WorldCup
World Cup device for edge tuning of alpine skis and snowboards.
– Angle adjustable in degrees from 88° to 85°
– Optimally suitable for achieving the exact working angle of all ski files, grinding diamonds and oxide stones (see page 62-64)

24475	VE/Unit	1	ALPINE	
-------	---------	---	--------	--



WorldCup File Guide
Sehr hochwertige Aluminium-Kantenwinkel für die Feilenführung.
– Geeignet für alle Skifeilen, Schleifdiamanten und Oxydsteine (siehe Seite 62-64)
– Im Lieferumfang ist keine File Guide Clamp (Art. 24481) enthalten

WorldCup File Guide
Superior-quality aluminium edge angle for file guiding.
– Suitable for all ski files, grinding diamonds and oxide stones (see page 62-64)
– Delivery does not include File Guide Clamp (art. 24481)

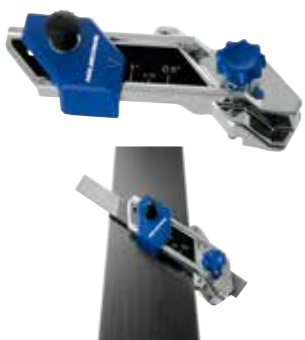
24476	86°	VE/Unit	1	ALPINE	
24477	87°	VE/Unit	1	ALPINE	
24478	88°	VE/Unit	1	ALPINE	
24479	89°	VE/Unit	1	ALPINE	



File Guide Clamp
Schraubklemme zur Befestigung der Feile auf dem World Cup File Guide.
– Hält die Feile oder Diamanten in einer stabilen und präzisen Position auf dem File Guide (Art. 24476-79)
– Weltcup tip: für perfekten Halt von Feile und Diamanten sollten zwei File Guide Clamp pro File Guide verwendet werden (Art. 24476-79)

File Guide Clamp
Screw clamp to attach the file on the World Cup File Guide.
– Holds the files or diamonds in a stable and precise position on the file guide (art. 24476-79)
– World Cup tip: A perfect file and diamond hold can be achieved by using two file guide clamps per file guide (art. 24476-79)

24481	VE/Unit	1	ALPINE	
-------	---------	---	--------	--



BaseEdge File Guide
Ideales Gerät zum belagsseitigen Abhängen der Stahlkanten von Ski und Snowboard.
– Die Feilenführung kann stufenlos zwischen 0,5° und 1,5° eingestellt werden
– Geeignet für Skifeilen mit einer Breite von 20 bis 25 mm und einer Stärke bis zu 6 mm

BaseEdge File Guide
Ideal tool for base-sided bevelling of steel edges on skis and snowboards.
– Infinitely variable file guide, adjustable from 0.5° to 1.5°
– Suitable for ski files from 20 to 25 mm width and up to 6 mm thick

24450	VE/Unit	1	ALPINE	
-------	---------	---	--------	--



Kantenbearbeitung **Edge Tuning**

Profi Edger
Sehr hochwertiger, ergonomischer Kantenschärfer mit belagsseitigen Gleitrollen.
– Schleifwinkel einstellbar von 90° bis 85°
– Geeignet für alle Skifeilen, Schleifdiamanten und Oxydstein (siehe Seite 62-64)
– Inkl. hochwertiger 80 mm Feile

Profi Edger
High quality ergonomic edge sharpener with gliding rollers on the base side.
– Adjustable grinding angle from 90° to 85°
– Suitable for all ski files (20527), grinding diamonds and oxide stones (see page 62-64)
– Comes with a high quality 80 mm file

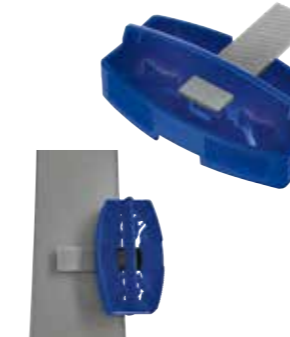
24497	VE/Unit	1	ALPINE	
-------	---------	---	--------	--



Semi Edger
Sehr hochwertiger, ergonomischer Kantenschärfer mit belagsseitigen Gleitflächen.
– Schleifwinkel einstellbar von 90° bis 85°
– Geeignet für alle Skifeilen, Schleifdiamanten und Oxydstein (siehe Seite 62-64)
– Inkl. hochwertiger 80 mm Feile

Semi Edger
High quality ergonomic edge grinder with gliding surfaces on the base side.
– Grinding angle adjustable from 90° to 85°
– Suitable for all ski files, grinding diamonds and oxide stones (see page 62-64)
– Comes with a high quality 80 mm file

24496	VE/Unit	1	ALPINE	
-------	---------	---	--------	--



Combi Edger
Vielseitiger Kantenschleifer für belagsseitiges Schleifen und für die Seitenkante.
– Bietet sehr gutes Handling und eine sehr gute Auflage
– Schleifwinkel wechselbar zwischen 89° bis 85°
– Belagsseitiger Schleifwinkel wechselbar zwischen 0,5° bis 1,0°
– Inkl. hochwertiger 80 mm Feile
– TIPP: Optimal für Ski-Tourgänger. Im handlichen Taschenformat

Combi Edger
Versatile edge grinder for base-sided grinding and side edges.
– Offers excellent handling and very good support
– Grinding angle adjustable from 89° to 85°
– Base-sided grinding angle adjustable from 0.5° to 1.0°
– Includes superior-quality 80 mm file
– TIP: Ideal for Skitours. Perfect pocket format

24489	VE/Unit	1	ALPINE	
-------	---------	---	--------	--



Combi Edger Spare File
Ersatzfeile für Combi Edger.

Combi Edger Spare File
Spare file for Combi Edger.

2448901	VE/Unit	1	ALPINE	
---------	---------	---	--------	--



BaseEdge File Guide Set
Feilenführung für belagsseitiges Abhängen der Stahlkanten von Ski und Snowboards.
– Set bestehend aus 0,5°, 0,7° und 1,0° Ausführung
– Geeignet für Feilen bis max. 25 mm Breite

BaseEdge File Guide Set
File guide for base-sided bevelling of the steel edges on skis and snowboards.
– Set consisting of 0.5°, 0.7° and 1.0° version
– Suitable for ski files up to max. 25 mm width

24623	VE/Unit	6	ALPINE	
-------	---------	---	--------	--



Kantenbearbeitung	Edge Tuning
<p>SideWall Planer Pro</p> <p>Hochwertiger, ergonomisch optimierter Seitenwangenabzieher mit belagsseitigen Teflon-Gleitflächen.</p> <ul style="list-style-type: none"> – Bietet sehr gutes Handling und eine sehr gute Auflage – Die Klingenposition kann optimal für jede Seitenwange eingestellt werden 	<p>SideWall Planer Pro</p> <p>Superior-quality, ergonomically optimised edge side wall planer with Teflon gliding surfaces on the base side.</p> <ul style="list-style-type: none"> – Offers excellent handling and very good support – The blade position can be optimally adjusted for every side wall

24498 VE/Unit 1 ALPINE 



Kantenbearbeitung	Edge Tuning
<p>Ergo SideWall Planer</p> <p>Ergonomisch optimierter Seitenwangenabzieher mit belagsseitigen Gleitflächen.</p> <ul style="list-style-type: none"> – Zur schnellen und zuverlässigen Präparation von Ski und Snowboard vor dem Schärfen der Stahlkante – Die Klingenposition kann flexibel und einfach geändert werden – Inkl. Spare Blade Round 6 mm 	<p>Ergo SideWall Planer</p> <p>Ergonomic side wall planer with gliding surfaces on the base side.</p> <ul style="list-style-type: none"> – For fast and dependable ski and snowboard tuning prior to sharpening the ski edge – The blade position can be easily and flexibly changed – Comes with Spare Blade Round 6 mm

24456 VE/Unit 1 ALPINE 

Kantenbearbeitung	Edge Tuning
<p>SpareBlade</p> <p>Ersatzklinge für Ergo SideWall Planer (Art. 24456).</p>	<p>SpareBlade</p> <p>Spare blade for Ergo SideWall Planer (art. 24456).</p>

24463 Radius 3 mm VE/Unit 1 ALPINE 

24474 Rund/Round 6 mm VE/Unit 1 ALPINE 



Kantenbearbeitung	Edge Tuning
<p>Carve Edge</p> <p>Exakte Anpassung an Skitaillierung durch zwei schwenkbare Einsätze. Weltcupbewährtes Profigerät.</p> <ul style="list-style-type: none"> – Winkeleinstellung in 0,5° Stufen-Klicks zwischen 85° und 90° möglich – Unterschiedliche Feilen-Einsätze ermöglichen sämtliche Arbeitsschritte bei der Präparation der Seitenkante – Inkl. SegmentFile Hard Metal (schneidet Metall und Kunststoff) 	<p>Carve Edge</p> <p>Precise alignment with the waist of the ski using two pivoting inserts. World Cup-proven professional device.</p> <ul style="list-style-type: none"> – Angle adjustment in steps of 0.5° from 85° to 90° – Different file inserts enable all work steps in the preparation of the side edge – Comes with SegmentFile Hard Metal (cuts metal and plastic)

24457 VE/Unit 1 ALPINE 



Kantenbearbeitung	Edge Tuning
<p>SegmentFile Hard Metal</p> <p>Extraharte Segmentfile für Carve Edge (24457)</p>	<p>SegmentFile Hard Metal</p> <p>Extra hard segment file for Carve Edge (24459)</p>

20588 VE/Unit 1 ALPINE 



Kantenbearbeitung	Edge Tuning
<p>SegmentFile Diamond</p> <p>Diamanteinsatz für CarveEdge (24457) und EdgeTrick (24624).</p>	<p>SegmentFile Hard Metal</p> <p>Diamond Insert for Carve Edge (24457) and EdgeTrick (24624).</p>

24460 VE/Unit 1 ALPINE 

Feilen **Files**

Racing Feile L-MAXI

Profi-Feile für den Schliff von Ski- und Snowboardkanten.
– Perfekt geeignet für das belagsseitige Abhängen der Stahlkanten von Ski und Snowboards
– Optimal geeignet für Base Edge File Guide (Art. 24450)

Racing File L-MAXI

Professional file, for precise fine-filing ski and board edges.
– Ideally suitable for base-sided bevelling of steel edges on skis and snowboards
– Optimally suitable for Base Edge File Guide (art. 24450)

2052300000 250 x 25 mm, 13 teeth/cm VE/Unit 1



Racing Feile L-MINI

Profi-Feile für den exakten Feinschliff von Ski- und Snowboardkanten.
– Perfekt geeignet für das Schärfen der Stahlkanten von Ski und Snowboards
– Optional geeignet für Steel Edge Worldcup (Art. 24475), Profi Edger (Art. 24497), World Cup File Guide und Semi Edger (Art. 24496)

Racing File L-MINI

Professional file, for precise fine-filing ski and board edges.
– Ideally suitable for sharpening of steel edges on skis and snowboards
– Optional for Steel Edge Worldcup (art. 24475), Profi Edger (art. 24497), World Cup File Guide and Semi Edger (art. 24496)

20524 100 x 25 mm, 13 teeth/cm VE/Unit 1



Racing Feile M-MAXI

Profi-Feile für den exakten Feinschliff von Ski- und Snowboardkanten.
– Alternativ zur Racing Feile L-MAXI (Art. 24450) - für einen etwas feineren Schliff
– Optional geeignet für Base Edge File Guide (Art. 24450)

Racing File M-MAXI

Professional file, for precise fine-filing ski and board edges.
– Alternative to Racing File L-MAXI (art. 24450) - for a somewhat finer finish
– Optionally suitable for Base Edge File Guide (art. 24450)

20526 200 x 20 mm, 15 teeth/cm VE/Unit 1



Racing Feile M-MINI

Profi-Feile für den exakten Feinschliff von Ski- und Snowboardkanten.
– Perfekt geeignet für das Schärfen der Stahlkanten von Ski und Snowboards
– Alternativ zur Racing Feile L-MINI (Art. 20524) - für einen etwas feineren Schliff
– Optional geeignet für Steel Edge Worldcup (Art. 24475), Profi Edger (Art. 24497), World Cup File Guide und Semi Edger (Art. 24496)

Racing File M-MINI

Professional file, for precise fine-filing ski and board edges.
– Ideally suitable for sharpening of steel edges on skis and snowboards
– Alternative to Racing File L-MINI (art. 24450) - for a somewhat finer finish
– Optionally suitable for Steel Edge World Cup (art. 24475), Profi Edger (art. 24497), World Cup File Guide and Semi Edger (art. 24496)

20527 100 x 25 mm, 15 teeth/cm VE/Unit 1



Feilen **Files**

Racing Feile S

Profi-Feile für detaillierten Feinschliff von Ski- und Snowboardkanten.
– Alternativ geeignet für das belagsseitige händische Abhängen der Stahlkanten von Ski und Snowboards

Racing File S

Professional file for detailed fine filing of ski and snowboard edges.
– Alternatively suitable for base-sided manual bevelling of steel edges on skis and snowboards

2052900000 150 x 15 mm, 18 teeth/cm VE/Unit 1



CrossFile MAXI

Weltcupbewährte grobe, große Feile zum Vorschleifen von Ski- und Snowboardkanten.
– Optimal geeignet für grobe Reparaturen an Stahlkanten und Skibelag

CrossFile MAXI

Coarse large file with proven World Cup record for pre-grinding of ski and snowboard edges.
– Optimally suitable for rough repairs on steel edges and ski surfaces

2052000000 300 x 30 mm VE/Unit 1



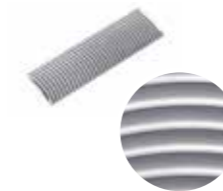
CrossFile MINI

Grobe Profi-Feile zum Vorschleifen von Ski- und Snowboardkanten.
– Optimal geeignet für grobe Reparaturen an Stahlkanten und Skibelag
– Optional geeignet für Steel Edge Worldcup (Art. 24475), Profi Edger (Art. 24497), World Cup File Guide und Semi Edger (Art. 24496)

CrossFile MINI

Coarse professional file for pre-grinding of ski and snowboard edges.
– Optimally suitable for rough repairs on steel edges and ski surfaces
– Optionally suitable for Steel Edge World Cup (art. 24475), Profi Edger (art. 24497), World Cup File Guide and Semi Edger (art. 24496)

20521 100 x 30 mm VE/Unit 1



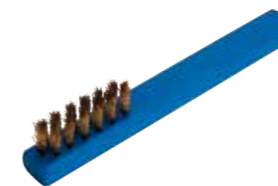
Feilenbürste

Feilenbürste zum Ausbürsten der Feilen von Eisenspänen und Schleifstaub.

File brush

File brush for removing iron filings and grinding dust from the file.

20564 VE/Unit 1



Schleifgummi

Gekörnter Schleifgummi zum Nachbearbeiten von Ski- und Snowboardkanten.
– Dient zum Entschärfen der Stahlkante im Schaufel- und Endbereich
– Optimal geeignet für die Entfernung von Flugrost

Grinding rubber

Granular grinding rubber for refinishing ski and snowboard edges.
– Used to blunt the steel edge at the front and rear
– Optimally suitable for removing flash rust

20550 70 x 50 x 20 mm VE/Unit 6



Feilen **Files**

Diamond File WorldCup Fine

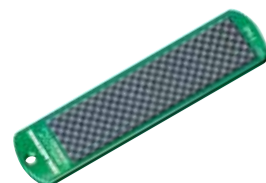
Diamant-Feile zum Nacharbeiten der geschliffenen Ski- und Snowboardkanten.

- Optimal zum Polieren und Härten der Stahlkanten
- Optional geeignet für Steel Edge Worldcup (Art. 24475), Profi Edger (Art. 24497), World Cup File Guide und Semi Edger (Art. 24496)

Diamond File WorldCup Fine

Diamond file for refinishing ground ski and snowboard edges.

- Optimum product for polishing and hardening of steel edges
- Optionally suitable for Steel Edge World Cup (art. 24475), Profi Edger (art. 24497), World Cup File Guide and Semi Edger (art. 24496)



24482 Körnung/Grit 1000 VE/Unit 1



Diamond File WorldCup Medium

Diamant-Feile zum Nacharbeiten der geschliffenen Ski- und Snowboardkanten

- Optimal zum Polieren und Härten der Stahlkanten
- Optional geeignet für Steel Edge Worldcup (Art. 24475), Profi Edger (Art. 24497), World Cup File Guide und Semi Edger (Art. 24496)

Diamond File WorldCup Medium

Diamond file for refinishing ground ski and snowboard edges.

- Optimum product for polishing and hardening of steel edges
- Optionally suitable for Steel Edge World Cup (art. 24475), Profi Edger (art. 24497), World Cup File Guide and Semi Edger (art. 24496)



24483 Körnung/Grit 600 VE/Unit 1



Diamond File WorldCup Coarse

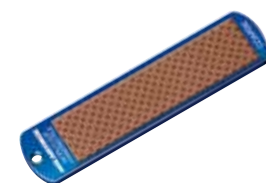
Diamant-Feile zum Nacharbeiten der geschliffenen Ski- und Snowboardkanten

- Optimal zum Polieren und Härten der Stahlkanten
- Optional geeignet für Steel Edge Worldcup (Art. 24475), Profi Edger (Art. 24497), World Cup File Guide und Semi Edger (Art. 24496)

Diamond File WorldCup Coarse

Diamond file for refinishing ground ski and snowboard edges.

- Optimum product for polishing and hardening of steel edges
- Optionally suitable for Steel Edge World Cup (art. 24475), Profi Edger (art. 24497), World Cup File Guide and Semi Edger (art. 24496)



24484 Körnung/Grit 200 VE/Unit 1



Arkansas true hard

Arkansas-Stein zum Glätten der geschliffenen Ski- und Snowboardkanten.

- Kantenschärfe wird durch Anwendung langlebiger
- Der Geheimtipp zum Stahlkanten-Finish

Arkansas true hard

Arkansas stone for smoothing ground ski and snowboard edges.

- Edge sharpness is extended through use
- The insider tip for steel edge finishing



20576 VE/Unit 1



Oxyd mini

Oxid-Stein für alle Ausbesserungsarbeiten an Ski- und Snowboardkanten.

- Beseitigt Verhärtungen, Rost und kleinere Kantenbeschädigungen

Oxyd mini

Oxide stone for all repair work on ski and snowboard edges.

- Removes rigidification, rust and minor edge damage



20561 VE/Unit 1



TopSeller



Skispanner

SuperProPlus WorldCup

Erstklassiger WorldCup Skispanner.

- Für alle Arten von Alpinski (Race, Allmountain, Freeride, Freestyle, Touring)
- Höhenverstellbare Außenaufgaben und Stufenlos verstellbar von 90° bis 60°
- Die robuste mittlere Klemmvorrichtung ist 90 mm breit und öffnet bis 100 mm
- Bestens geeignet für Kanten- und Belagspräparation
- Besteht aus druck- und zugbelastbaren Aluminiumkörper
- Lieferung inkl. 2 Skistopperhalter

24432 VE/Unit 1



SuperProPlus Wide

Spezial Skispanner zur professionellen Kanten- und Skibelagsbearbeitung.

- Für alle Arten von Alpinski (Race, Allmountain, Freeride, Freestyle, Touring und Sprungski).
- Die robuste mittlere Klemmvorrichtung ist 90 mm breit und öffnet bis 155 mm
- Höhenverstellbare Außenaufgaben und stufenlos verstellbar von 90° bis 60°
- Besteht aus druck- und zugbelastbaren Aluminiumkörper
- Lieferung inkl. 2 Skistopperhalter

24428 VE/Unit 1



All-In-One 2.0

Set bestehend aus kompakten Skispanner für alle Skitypen und einem Adapter für Snowboards und Langlaufski.

- Skispanner besteht aus druck- und zugbelastbaren Aluminiumkörper
- Die robuste mittlere Klemmvorrichtung öffnet bis 90 mm
- Geringes Gewicht und kompakte Größe, ideal für unterwegs
- Lieferung inkl. 2 Skistopperhalter
- Adapter kann direkt auf die äußeren Auflageflächen des Skispanners aufgespannt werden

24441 VE/Unit 1



Ski Vices

SuperProPlus WorldCup

First class WorldCup ski vice.

- For all types of alpine skis (Race, Allmountain, Freeride, Freestyle, Touring)
- Vertically adjustable external supports, infinitely variable from 90° to 60°
- The robust central clamp is 90 mm wide and opens up to 100 mm
- Ideally suited for edge and base tuning
- Consists of an aluminium body resistant to compression/traction
- Comes with 2 ski brake holders

SuperProPlus Wide

Special ski vices for professional edge and ski base tuning.

- For all types of alpine skis (Race, Allmountain, Freeride, Freestyle, Touring and jump skis)
- The robust central clamp is 90 mm wide and opens up to 155 mm
- Vertically adjustable external supports, infinitely variable from 90° to 60°
- Consists of an aluminium body resistant to compression/traction
- Comes with 2 ski brake holders

All-In-One 2.0

The set consists of compact ski clamps for all ski types and an adapter for snowboards and cross-country skis.

- The ski clamp consists of an aluminium body resistant to compressive and tensile loading
- The robust central clamping fixture opens up to 90 mm
- Low weight and compact size, ideal for travelling
- Delivery includes 2 ski brake holders
- The adapter can be fixed directly to the outer surface of the ski clamp

Skispanner

ALL-IN-ONE

DER Universalspanner für alle Arten von Ski. Ideal geeignet für breite Ski (z.B. Freeride) und Tourenski (kombinierbar mit allen Bindungssystemen).

- Mit Hochkant Spannsset, Einspannsohle und Langlauf-adapter
- Für PIN-Bindungen geeignet
- Hält Ski jeder Art und Form sicher und schonend ohne Klemmbacken fest
- Drei ideale Einspann- Einstellungen, bei jeweils durchgehend frei zugänglichen Kanten
- Ideal zur Präparation von Junior-Ski geeignet



24429

VE/Unit 1



Board / FreerideFix

Spezieller Skispanner für Snowboard und breite Ski.

- Für schnelle und einfache horizontale und vertikale Nutzung.
- Ideal zur Kanten- und Grundpräparation.
- Zwei Seitenkantenbearbeitungswinkel: 90° und 60°



20516

VE/Unit 1



Nordic Racing Spanner

Idealer kompakter Skispanner für Langlaufski.

- Fixierung mit verstellbarem Mittelteil direkt an der Bindung
- Besteht aus druck- und zugbelastbaren Aluminiumkörper
- Geringes Gewicht und kompakte Größe
- Bestens geeignet für unterwegs



24640

VE/Unit 1



Ski Vices

ALL-IN-ONE

THE universal clamp for all types of skis. Ideally suited for wide skis (e.g. freeride) and touring skis (can be combined with all binding systems).

- With upright clamping set, clamping sole and Nordic adapter
- Suitable for PIN bindings
- Secure hold for all ski types and shapes without clamping jaws
- Three clamping positions with free edge access
- Ideal for preparation of Junior-Skis



Tische/Profile

Wax Tisch Alpin/Nordic AL (Abb. ähnlich)

Leichter und stabiler Weltcup-Servicetisch in Aluminium-Stahlkombination.

- Extra breite Füße für stabilen und sicheren Stand
- Höhenverstellbar von 63 cm - 90 cm
- Beidseitig erweiterbar zum Nordic Tisch mit Tischset Nordic (24437)
- Gewicht: 14,8 kg
- Resopalbeschichtete Holz-Arbeitsplatte
- Abmessungen (Arbeitsplatte): 100 x 46,5 cm
- Lieferumfang: 2 Paar Profilverlängerungen für beid-seitiges Arbeiten und Skihalter
- Made in Germany

20726

VE/Unit 1



Wax Tisch Alpin/Nordic 2.0 (Abb. ähnlich)

Hochwertiger und stabiler Wachs- und Servicetisch.

- Einfach zu handhabender Klappmechanismus
- Zusätzliche Ablageplatte
- Höhenverstellbar
- Beidseitig erweiterbar zum Nordic Tisch mit Tischset nordic (24437)
- Lieferumfang: 1 Paar Profilverlängerung, Skihalter
- Gewicht: 23,8 kg
- Abmessungen (Arbeitsplatte): 100 x 43 cm
- Made in EU



20725

VE/Unit 1



Tasche für Wachtisch (Abb. ähnlich)

Tasche für alle HOLMENKOL Wachtische, ohne Inhalt.



20730

VE/Unit 1



Tables/Profiles

Waxing Table Alpin/Nordic AL (similar picture)

Lightweight, robust World Cup proven waxing and service table made from a combination of aluminium and stainless steel.

- Extra wide feet for a stable and secure stand
- Height adjustable from 63 cm - 90 cm
- Can be extended to a Nordic table (together with Nordic table set 24437)
- Weight: 14.8 kg
- Resopal-coated wooden worktop
- Dimensions (worktop): 100 x 46.5 cm
- Comes with 2 pairs of profile extensions for working on both sides and ski holder
- Made in Germany

Waxing Table Alpine/Nordic 2.0 (similar picture)

Superior-quality, stable waxing and service table.

- Easy to handle folding mechanism
- Additional table top
- Adjustable height
- Can be extended to become a Nordic table (together with Nordic table set 24437)
- Comes with 1 pair of profile extensions, ski holders
- Weight: 23.8 kg
- Dimensions (work disc): 100 x 43 cm
- Made in EU

Bag for waxing table (similar picture)

Bag for all HOLMENKOL waxing tables, excludes contents.



Tische/Profile

Wachseisen Ablage

Stabile Aluminium-Ablage inkl. Silikonenschutz für Wachseisen.
– Schutz für Wachseisen / keine Kerben im Eisen!
– Zur Montage am Servicetisch (z. Bsp. 20725/20726)
– Passend für alle Tische mit einer Tischplattenstärke von max. 50 mm
– Geeignet für alle Wachseisen mit einer Breite bis 110 mm
– Hitzebeständig bis 230 °C

Tables/Profiles

Waxing iron tray

Robust aluminium tray for waxing iron; includes silicon protection.
– Protects waxing iron / no notches in the iron!
– Can be installed on a service table (e.g. 20725/20726)
– Suitable for all tables with a tabletop thickness of up to 50 mm
– Suitable for all waxing irons with a width of up to 110 mm
– Heat resistant up to 230 °C

20723

VE/Unit 1



WaxingProfile nordic

Stabile und passgenaue Einspannvorrichtung zur Fixierung von Langlaufski.
– Kann mit Schraubzwingen auf jeder Werkbank montiert werden (Nicht im Lieferumfang enthalten)
– Für Skilängen von 160 cm bis 210 cm verstellbar geeignet
– Inkl. Bindungshaken und Zylinder

WaxingProfile nordic

Robust, precisely fitting clamping device to fasten cross-country skis.
– Can be installed on any workbench using vices (not part of delivery)
– Adjustable to ski lengths of between 160 cm and 210 cm
– Incl. binding hooks and cylinder

24444

VE/Unit 1



Tischset nordic

Erweiterungsset für sämtliche HOLMENKOL Wachstische geeignet

Nordic table set

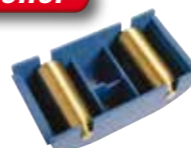
Extension kit fits with all HOLMENKOL waxing tables.

24437

VE/Unit 1



TopSeller



Strukturgeräte

Cross Structure Tool nordic

Weltcupbewährtes außergewöhnlich wirkungsvolles Strukturgerät mit zwei Rollen für gekreuzte Strukturen.
– Enorme Verbesserung der Gleiteigenschaften bei Marmor- und Nassschnee
– Der Geheimtipp bei Zero bzw. 0°-Bedingungen

Structuretools

Cross Structure Tool nordic

World Cup proven extremely effective structure tool with two rollers that provide a cross-structure.
– Greatly enhances gliding on marbled and wet snow
– The insider tip in zero degree conditions

24485

VE/Unit 1



ExpertTip



Cross Structure KIT nordic

Erweiterungsset mit 4 weltcupbewährten Strukturen.
– Optimale Ergänzung für das Cross Structure Tool nordic (Art. 24485)
– Lieferumfang: 0,3 mm und 0,5 mm V-Struktur, 0,5 mm und 1,0 mm Linear-Struktur (Cross Structure Tool nordic 24485 ist nicht im Lieferumfang enthalten)

Cross Structure KIT nordic

Extension kit with four World Cup proven structures.
– An ideal match for cross structure tool (24485)
– Content: 0.3 mm and 0.5 mm V-structure, 0.5 mm and 1.0 mm linear structure (comes without structure tool 24485)

24621

VE/Unit 1



Zubehör

Schneethermometer FlashPen

Zum berührungslosen Messen der Schneetemperatur per Infrarot. Inkl. Batterie.

Accessories

Snow thermometer FlashPen

For contactless infra-red measuring of the snow temperature. Incl. battery.

24617

VE/Unit 1



Werkstatt Backshop

Natural Skiwx Riegel

Bio-Heißwachsriegel zur Pflege aller Beläge.
 – Biologisch abbaubares Heißwachs
 – 24/7: für alle Schneearten und Temperaturen
 – Sorgt für optimale Gleiteigenschaften
 – Bügeltemperatur 120 -130°C
 – SWAN tested at 0 - -8°C

Natural Skiwx Bar

Bio-Hot Wax for the care of all bases.
 – Biodegradable hot wax bar
 – 24/7: for all snow types and temperatures
 – Gives optimal gliding properties
 – Ironing temperature 120 – 130°C
 – SWAN tested at 0 - -8°C



24056 5 x 190 g VE/Unit 1



Betamix RED Liquid

Neue Flüssigwachs-Variante des Topsellers Betamix.
 – Für alle Schneearten
 – Für Schneetemperaturen von -4° bis -14°C
 – Einfache und schnelle Anwendung

Betamix RED Liquid

Service wax suitable for all snow types.
 – For all snow conditions
 – For snow temperatures from -4° to -14° C
 – Fast and easy application



24035 1000 ml VE/Unit 1



Betamix Wax Riegel RED

Service wax für alle Schneearten geeignet.
 – Für Schneetemperaturen von -4° bis -14°C
 – Besticht durch seine extreme Abriebsfestigkeit und den breiten Einsatzbereich
 – Hervorragend geeignet als Transportwachs

Betamix Wax Bar RED

Service wax suitable for all snow types.
 – For snow temperatures from -4~ -14°C
 – Impresses through its extreme resistance to abrasion and broad range of uses
 – Outstanding as transport wax



24057 5 x 190 g VE/Unit 1



Unsere Empfehlung für Infrarotwachsmaschinen!

ExpertTip

Our recommendation for infrared waxing machines!



Betamix Pastille RED

Service wax für alle Schneearten geeignet.
 – Für Schneetemperaturen von -4° bis -14°C
 – Besticht durch seine extreme Abriebsfestigkeit und den breiten Einsatzbereich
 – Hervorragend geeignet als Transportwachs

Betamix Pastille RED

Service wax suitable for all snow types.
 – For snow temperatures from -4~ -14°C
 – Impresses through its extreme resistance to abrasion and broad range of uses
 – Outstanding as transport wax

24115-P 1 kg VE/Unit 1



Universal Wax Stange PINK

Universell einsetzbares Skiwachs.
 – Für alle Schneearten geeignet
 – Für Schneetemperaturen von 0~ -20°C

Universal Wax Bar PINK

Universally applicable service ski wax.
 – Suitable for all types of snow
 – For snow temperatures from 0~ -20°C



200560000 4 x 250 g VE/Unit 1



Werkstatt Backshop

Universal Wax Riegel PINK

Universell einsetzbares Skiwachs.
 – Für alle Schneearten geeignet
 – Für Schneetemperaturen von 0~ -20°C

Universal Wax Bar PINK

Universally applicable service ski wax.
 – Suitable for all types of snow
 – For snow temperatures from 0~ -20°C

24052 5 x 190 g VE/Unit 1



Universal Wax Pastille PINK

Universell einsetzbares Skiwachs.
 – Für alle Schneearten geeignet
 – Für Schneetemperaturen von 0~ -20°C

Universal Wax Pastille PINK

Universally applicable service ski wax.
 – Suitable for all types of snow
 – For snow temperatures from 0~ -20°C

200500000 1 kg VE/Unit 1



200510000 5 kg VE/Unit 1



Cold Wax Pastille

Service wax speziell für kältere Temperaturen von -10~ -30°C.

Cold Wax Pastille

Service wax specifically for lower temperatures from -10~ -30°C.

200710000 5 kg VE/Unit 1



Cold Wax Riegel

Service wax speziell für kältere Temperaturen von -10~ -30°C.

Cold Wax Bar

Service wax specifically for lower temperatures from -10~ -30°C.

24072 5 x 190 g VE/Unit 1





Werkstatt	Backshop
<p>WaxPro 125 Wachsmaschine Weltcupbewährte Wachsmaschine für den schnellen und gleichmäßigen Wachsaufrag.</p> <ul style="list-style-type: none"> – Rollenbreite 125 mm – Optimal geeignet für alle Wachspastillen – Der Geheimtipp im Rennlauf für die Mischung von verschiedenen Klistern 	<p>WaxPro 125 Waxing Machine World Cup proven waxing machine for fast, even wax application.</p> <ul style="list-style-type: none"> – Roll width 125 mm – All pastilles are optimally suited for WaxPro – The insider tip in racing for mixing different klisters

24426	VE/Unit	1		
-------	---------	---	--	--



Werkstatt	Backshop
<p>WaxPro 125 Ersatzwanne Ersatzwanne für WaxPro Wachsmaschine (24426) inkl. Rolle. Rollenbreite 125 mm.</p>	<p>WaxPro 125 Spare Tray Spare tray for WaxPro waxing machine (24426) with roll. Roll width 125 mm.</p>

24427	VE/Unit	1		
-------	---------	---	--	--



Werkstatt	Backshop
<p>Reiniger Spezialreiniger und Wachsentrferner.</p> <ul style="list-style-type: none"> – Perfekt geeignet zur schonenden Entfernung von Wachs, Fett, Öl, und Harz von Belägen, Kleidung und Händen – Optimal dosierbar 	<p>Cleaner Special cleaning agent and wax remover.</p> <ul style="list-style-type: none"> – For gentle removal of grease, oil, resin and wax from hands, coatings and clothing – Optimal dosability

20422	1000 ml	VE/Unit	1		
-------	---------	---------	---	--	--

20423	3000 ml	VE/Unit	1		
-------	---------	---------	---	--	--



Werkstatt	Backshop
<p>Wachsschürze (Abb. ähnlich) Die hochfunktionelle Weltcup-Schürze mit vielen praktischen Taschen.</p> <ul style="list-style-type: none"> – Extra lange Bänder – Handytasche – Verstellbares Nackenband 	<p>Waxing apron (similar picture) Functional World Cup apron with many handy pockets.</p> <ul style="list-style-type: none"> – Extra long apron strings – Mobile phone pocket – Adjustable neck holder

20750	VE/Unit	1		
-------	---------	---	--	--



Werkstatt	Backshop
<p>Tape (Plastiklebeband) Schmales Klebeband für den Skiservice.</p>	<p>Tape (Adhesive plastic tape) Narrow ski service adhesive tape.</p>

20740	VE/Unit	1		
-------	---------	---	--	--



Werkstatt	Backshop
<p>Tape smart (Papierklebeband) Breites, flexibles, leicht abreißbares und wieder anklebbares Papierkrepp-Klebeband für Abdeck- und Abklebearbeiten.</p>	<p>Tape smart (Paper masking tape) Large, flexible paper masking tape, easy to tear, reusable.</p>

20741	VE/Unit	1		
-------	---------	---	--	--



Werkstatt	Backshop
<p>CareFleece Sehr saug- und aufnahmefähiges Spezialvlies.</p> <ul style="list-style-type: none"> – Optimal für die Belagsreinigung und Polierarbeiten – Mit praktischer Abrissperforierung 	<p>CareFleece Highly absorbent special fleece cloths.</p> <ul style="list-style-type: none"> – Optimum product for surface cleaning and polishing work – With practical tear-off perforation

24490	27 m x 20 cm	VE/Unit	1		
-------	--------------	---------	---	--	--



24491	102 m x 20 cm	VE/Unit	1		
-------	---------------	---------	---	--	--



Werkstatt	Backshop
<p>Repair Card - Skiserviceaufkleber Reparaturkarte mit Abreißcoupons für einen reibungslosen Skiservice.</p>	<p>Repair Card - ski service stubs Repair Card with stubs for seamless ski service.</p>

20488	50 Blatt/sheet	VE/Unit	1		
-------	----------------	---------	---	--	--



© terragraphy



Werkstatt

Binding Stopper Farbmix

Verschluss-Stopfen für Bindungsmontage in vielen Farben.

20490 500 St./pcs. VE/Unit 1

Backshop

Binding Stopper Colour Mix

Plugs for mounting bindings, various colours.



Stopper Holder

Zum Rückhalten der Skistopper während der Skipräparation.

20502 12 St./pcs. VE/Unit 1



Wachsmaske medium

Schutz vor Dämpfen und Staub beim Wachsen und Bürsten.
Inkl. 2 Filter

24416 VE/Unit 1



Wachsmaske Filter

Staub- und Gasfilter für Wachsmaske (24416).

24417 2 St./pcs. VE/Unit 1



TEXTILE PROTECTION



REINIGEN

CLEANING

Textile Wash Natural Capsules

Auflösbare Waschmittelkapseln für hochwertige Sport- und Funktionstextilien.

- Kapseln ermöglichen optimale Dosierung
- Innovative Folie löst sich beim Waschvorgang rückstandsfrei auf
- Verhindert effektiv die Bildung unangenehmer Gerüche, selbst bei niedrigen Waschttemperaturen
- Müllreduzierung durch recyclebare Umverpackung
- Biologisch abbaubar

Textile Wash Natural Capsules

Dissolvable detergent capsules for cleaning high-quality sports and functional textiles.

- Capsules allow optimal dosage
- Innovative foil dissolves residue-free during the washing process
- Effectively prevents the formation of unpleasant odors, even at low washing temperatures
- Recyclable outer packaging reduces waste
- Biodegradable



22246

30 Stk./pcs.

VE/Unit 12



IMPRÄGNIEREN

WATERPROOFING

Natural Proof

Fluorfreie Universal-Imprägnierung für Funktionstextilien und Schuhe.

- Einsetzbar bei allen Membrantextilien
- Erhält die Atmungsaktivität
- Wasser- und Schmutzabweisend
- PFC-frei
- DIE umweltfreundliche Sprühimprägnierung

Natural Proof

Fluorine-free universal waterproofing for functional textiles and shoes.

- Can be used with all membrane textiles
- Preserves their breathability
- Water and dirt repellent
- PFC-free
- THE environmentally friendly spray waterproofing



22250

500 ml

VE/Unit 12



Top Seller



Natural Active Wax

Intensivpflege und Imprägnierung für atmungsaktive Sport-, Wander- und Outdoorschuhe.

- Erhält die Atmungsaktivität von Membrangewebe (z.B. GORE-TEX®)*
- Pflegestoffe stützen und nähren sowohl Textilgewebe als auch Lederarten
- Stark wasser- und schmutzabweisend
- Tube mit integriertem Schwamm
- Biologisch abbaubar
- Auslieferung im praktischen Thekendisplay

Natural Active Wax

Intensive care and waterproofing for breathable sports, hiking or outdoor footwear.

- Preserves the breathability of membrane fabric (e.g. GORE-TEX®)*
- Care ingredients sustain and nourish both textile fabric and leather types
- Strongly water and dirt repellent
- Tube with integral sponge
- Biodegradable
- Distributed in a practical counter display



22165

75 ml

VE/Unit 20



* GORE-TEX® is a brand of W.L. Gore&Associates



TEXTILE PROTECTION



TopSeller



REINIGEN

Textile Wash

Spezialwaschmittel für hochwertige Sport- und Funktionsbekleidung.

- Einsetzbar bei allen Membrantextilien (z.B. GORE-TEX®)*, synthetischen Füllungen (z.B. Thinsulate, Thermolite, Primaloft) und elastischen Geweben (z.B. Softshell, Fleece)
- Reinigt sanft atmungsaktive Sportwäsche
- Verhindert effektiv die Bildung unangenehmer Gerüche
- Enthält keine Bleichmittel, optischen Aufheller und Füllstoffe

CLEANING

Textile Wash

Special washing agent for high quality sports and functional wear.

- Suitable for all membrane textiles (e.g. GORE-TEX®)*, synthetic fillers (e.g. Thinsulate, Thermolite, Primaloft) and elastic fabrics (e.g. soft shell, fleece)
- Cleans breathable sportswear with care
- Effectively prevents the formation of unpleasant odours
- No bleaching agents, brighteners or fillers

22235	250 ml	VE/Unit	12			4 250081 611213
22233	500 ml	VE/Unit	8			4 250081 612036
22236	1000 ml	VE/Unit	8			4 250081 611534
22229	5000 ml	VE/Unit	1			4 250081 615556



WooDo Wash

Sanftes Spezialwaschmittel für Daunenbekleidung/Schlafsäcke und hochwertige Woll- und Merinobekleidung.

- Schonende und gründliche Reinigung dank hochwertiger Pflegestoffe
- Erhält die typischen Naturfasereigenschaften (natürlicher Feuchtigkeitstransport, Geruchskontrolle, natürlicher UV-Schutz)
- Bewahrt die natürliche Isolation und das Wärmerückhaltevermögen.
- Hält Füllungen luftig und elastisch
- Enthält keine Bleichmittel, optischen Aufheller und Füllstoffe

WooDo Wash

Gentle special washing agent for down garments/sleeping bags and high quality wool and merino clothing.

- Gentle, deep cleaning thanks to high quality care agents
- Preserves the characteristic features of natural fibres (natural moisture transport, odour control, natural UV protection)
- Preserves the natural insulation and heat storage function
- Keeps fill airy and elastic
- No bleaching agents, brighteners or fillers

20 ml / 0.676 (fl)oz

8L 20 ml / 0.676 (fl)oz

22249	250 ml	VE/Unit	12			4 250081 624459
-------	--------	---------	----	--	--	-----------------



TEXTILE PROTECTION

* GORE-TEX® is a brand of W.L. Gore&Associates



TopSeller

IMPRÄGNIEREN

Textile Proof

Spezial-Imprägnierung für Sport- und Funktionsbekleidung.

- Einsetzbar bei allen Membrantextilien (z.B. GORE-TEX®)*, synthetischen Füllungen (z.B. Thinsulate, Thermolite, Primaloft) und elastischen Geweben (z.B. Softshell, Fleece)
- Erhält die Atmungsaktivität
- Stark wasser- und schmutzabweisender Lotus-Effekt
- Vielseitig einsetzbar (z.B. Rucksäcke, Zelte)
- Einfache Anwendung: Aufsprühen, trocknen lassen, fertig!

WATERPROOFING

Textile Proof

Special waterproofing for sports and functional wear.

- Suitable for membrane textiles (e.g. GORE-TEX®)*, synthetic fillers (e.g. Thinsulate, Thermolite, Primaloft) and elastic fabrics (e.g. soft shell, fleece)
- Preserves their breathability
- Strongly water and dirt repellent Lotus effect
- Various applications, e.g., for backpacks, tents
- Simple handling: spray on and allow to dry. That's all.



22210 250 ml VE/Unit 12



TopSeller

PFLEGE & SCHUTZ Schuhe

Shoe Proof

Spezial-Imprägnierung für Leder und Mischgewebe.

- Für Sport- Wander-, und Freizeitschuhe geeignet
- Erhält die Atmungsaktivität von Membrangeweben (z.B. GORE-TEX®)*
- Stark wasser-, und schmutzabweisender Lotus-Effekt
- Integrierte Pflegeanteile nähren das Obermaterial
- Vielseitig einsetzbar (z.B. Rucksäcke, Zelte)
- Einfache Anwendung: Aufsprühen, trocknen lassen, fertig!

CARE & PROTECTION Shoes

Shoe Proof

Special waterproofing for leather and mixed fabric.

- Suitable for sports, hiking and casual shoes
- Maintains breathability of membrane fabric (e.g. GORE-TEX®)*
- Strongly water and dirt repellent Lotus effect
- Integrated care ingredients for the upper material
- Extremely versatile (e.g. rucksacks, tents)
- Simple handling: spray on and allow to dry – that's all



22100 250 ml VE/Unit 12



HighTec Proof

HighTec-Imprägnierung für alle textilen Gewebe- und Lederarten.

- Einsetzbar bei allen Membrantextilien (z.B. GORE-TEX®)* und synthetischen Füllungen (z.B. Thinsulate, Thermolite, Primaloft) und elastischen Geweben (z.B. Softshell, Fleece)
- Erhält die Atmungsaktivität
- Stark wasser- und schmutzabweisender Lotus-Effekt
- Einfache Anwendung: Aufsprühen, trocknen lassen, fertig!

HighTec Proof

HighTec waterproofing agent for all fabric and leather types.

- Suitable for membrane textiles (e.g. GORE-TEX®)*, synthetic fillers (e.g. Thinsulate, Thermolite, Primaloft) and elastic fabrics (e.g. soft shell, fleece)
- Preserves their breathability
- Strongly water and dirt repellent Lotus effect
- Simple handling: spray on and allow to dry – that's all

Particularly recommended for footwear care!



22150 250 ml VE/Unit 12



Leather Wax

Bienenwaxspflege und Imprägnierung für stark beanspruchte Sport-, Wanderschuhe aus Glattleder.

- Hochwertige Wirkstoffe pflegen das Leder und verleihen Geschmeidigkeit und Flexibilität
- Stark wasser- und schmutzabweisend

Leather Wax

Beeswax care and waterproofing sports shoes and hiking shoes made of smooth leather, subjected to hard use.

- High-quality ingredients nourish the leather, making it smooth and supple
- Extremely water repellent and dirt repellent



22164 85 ml VE/Unit 12



Wash Proof

Einwaschbare Imprägnierung für Sport- und Funktionsbekleidung.

- Umweltfreundlicher Flüssigimprägnierer auf Wasserbasis
- Einsetzbar bei allen Membrantextilien (z.B. GORE-TEX®)*, synthetischen Füllungen (z.B. Thinsulate, Thermolite, Primaloft) und elastischen Geweben (z.B. Softshell, Fleece)
- Erhält die Atmungsaktivität
- Wasser- und schmutzabweisend
- Farbschonend
- Vielseitig einsetzbar (z.B. Rucksäcke, Zelte)
- Anwendungshinweis: durch schonende Wärmezufuhr wird die Imprägnierung aktiviert z.B. Trockner (Schongang)

Wash Proof

Wash-in waterproofing for sports and functional wear.

- Ecological liquid waterproofing with a water basis
- Suitable for membrane textiles (e.g. GORE-TEX®)*, synthetic fillers (e.g. Thinsulate, Thermolite, Primaloft) and elastic fabrics (e.g. soft shell, fleece)
- Preserves their breathability
- Water and dirt repellent
- Gentle on colour
- Extremely versatile (e.g. rucksacks, tents)
- Directions for use: Applying heat (e.g. gentle cycle in a dryer) activates the waterproofing agent



22155 250 ml VE/Unit 12



TopSeller

Sport Hygienic

Konzentriertes Sport-Hygienspray mit HighTec-Geruchsabsorber.

- Neutralisiert aktiv unangenehme Gerüche
- Frischer Zitronenduft
- Multifunktional einsetzbar
- Ideal für Schuhe, Helme, Handschuhe, Protektoren, Taschen und Rucksäcke

Sport Hygienic

Sports hygiene spray concentrate with high-tech odour absorber.

- Actively neutralizes unpleasant odours
- With a fresh citrus fragrance
- Multifunctional application
- Ideal for shoes, helmets, gloves, protectors, bags and backpacks



22121 125 ml VE/Unit 12



22123 3000 ml VE/Unit 1



BIKE





TopSeller

REINIGEN / SCHÜTZEN

Natural BikeWash

- Hochleistungs-Fahrradreiniger.
- Biologisch abbaubarer Fahrradreiniger
 - Für alle Rahmenmaterialien/Lackierungen geeignet
 - E-Bike geeignet durch den Einsatz spezieller Additive
 - Lieferung inkl. Sprühaufsatz

CLEANING / PROTECTION

Natural BikeWash

- High-performance bicycle cleaner.
- Biodegradable High-tech bike cleaner
 - Suitable for all frame materials / paintwork
 - E-bike suitable through the use of special additives
 - Delivery incl. Spray Cap



22501 1000 ml VE/Unit 6



TopSeller

MultiCleaner

- Antriebsreiniger.
- Reinigt und entfettet Metallteile (Kette, Ritzel etc.)
 - Einfache Anwendung mit HOLMENKOL Care Fleece

MultiCleaner

- High-tech Cleaner for drive parts.
- Cleans and degreases metal parts (chain, sprocket, etc.)
 - Easy to use with HOLMENKOL Care Fleece



22502 250 ml VE/Unit 12



Disc Brake Cleaner

- Bremsenreiniger.
- Löst Bremsstaub und Schmutz von Bremsscheibe und -körper
 - Sorgt für optimale Bremswirkung
 - Greift keine Oberflächen und Gummidichtungen an
 - Einfache Anwendung mit HOLMENKOL Care Fleece

Disc Brake Cleaner

- Disc Brake Cleaner.
- Removes brake dust, oil residues and grease effectively
 - Ensures optimum braking power
 - Does not attack surfaces and rubber seals
 - Easy to use with HOLMENKOL Care Fleece



22503 500 ml VE/Unit 12



TopSeller

SCHMIERMITTEL

Performance Lube

- Fahrrad-Schmiermittel für alle Witterungsbedingungen.
- Extreme Schmutz- und Wasserabweisung
 - OMC-2 Technologie wirkt glättend und stark reibungsreduzierend
 - Sehr hohes Kriechvermögen
 - Hochleistungs-Schmiermittel auch für den Einsatz an E-Bikes geeignet
 - Test „BIKE“ 11/2020: „sehr gut“

LUBRICANT

Performance Lube

- Bike lubricant for all weather conditions.
- Outstanding dirt and water repellent
 - Effective protection against corrosion and wear
 - Excellent penetration properties
 - High performance lubricant, also suitable for e-bikes
 - Test „BIKE“ 11/2020: „very good“



Clean & dry

22504 100 ml VE/Unit 12



Chain Wax

- Fahrrad-Kettenwachs.
- Ergiebige Trockenschmierung auf Wachsbasis
 - Langhaltender Schutz für Kette und Antriebsteile
 - Hinterlässt keinen öligen Schmierfilm
 - Ideal bei trockenen, staubigen Verhältnissen

Chain Wax

- Bike Chain Wax
- High-yield, wax-based dry lubricant
 - Long-lasting protection for chains and drive parts
 - Does not leave an oily greasy film
 - Ideal in dry, dusty conditions



Clean & dry

22505 250 ml VE/Unit 12



Classic Lube

- Fahrrad-Schmieröl für alle Witterungsbedingungen.
- Schmutz- und wasserabweisend
 - Hohe Kriechfähigkeit und Haftwirkung
 - Schützt vor Verschleiss und Korrosion

Classic Lube

- Bike lubricating oil for all weather conditions.
- Dirt and water repellent
 - Excellent penetration and adhesion properties
 - Protects against corrosion and wear



Clean & dry

22506 100 ml VE/Unit 12





REINIGEN / SCHÜTZEN

CLEANING / PROTECTION

Classic Lube Spray

- Fahrrad-Schmieröl für alle Witterungsbedingungen.
- Schmutz- und wasserabweisend
 - Hohe Kriechfähigkeit und Haftwirkung
 - Schützt vor Verschleiss und Korrosion

Classic Lube Spray

- Bike lubricating oil for all weather conditions.
- Dirt and water repellent
 - Excellent penetration and adhesion properties
 - Protects against corrosion and wear



Clean & dry

22507 250 ml VE/Unit 12



Suspension Spray

- Federgabelspray.
- Wirksame Pflege von Federgabel und Dämpfungselementen
 - Erhöht das Ansprechverhalten
 - Pflegt die Dichtungsringe

Suspension Spray

- Suspension Spray.
- Cleans and protects suspension and shock-absorbing parts effectively
 - Improves responsiveness and ensures problem-free function
 - Maintains sealing rings



Clean & dry

22508 250 ml VE/Unit 12



NEW



Bike Conditioner

- HighTec Konservierung für Fahrradrahmen.
- Wirkt Schmutz- und wasserabweisend
 - Schutz vor Korrosion
 - Angenehmer Duft: wenn Du Kaugummi magst, wirst Du es lieben

Bike Conditioner

- High-tech conservation for bike frames.
- Dirt and water repellent
 - Protects against corrosion
 - Pleasant smell: if you like bubble gum, you will love it



22519 500 ml VE/Unit 12



ZUBEHÖR

ACCESSORIES

NoFog

- HighTec Reiniger mit Antibeschlag-Funktion für Kunststoff und Glas.
- Verhindert das Beschlagen
 - Reinigt alle unbeschichteten Linsen
 - Geeignet für Bike-, Ski-, Sonnen-, Schwimmbrillen und Visiere

NoFog

- High-tech cleaner with anti-fog function for plastic and glass.
- Prevents fogging
 - Cleans all uncoated lenses
 - Suitable for bike-, ski-, sun- and swimming goggles and visors



22301 20 ml VE/Unit 30



Bike Wall Mount

- Fahrrad Wandhalterung.
- Universal-Fahrradhalter zur Pedalaufhängung
 - Platzsparende Fahrrad-Aufbewahrung parallel zur Wand
 - Geeignet für alle gängigen Fahrrad- und Pedaltypen
 - Leichte, hochstabile Aluminiumkonstruktion, pulverbeschichtet
 - Bis 30 kg Traglast
 - Lieferumfang: 1x Pedalaufhängung, 2x Stützwinkel, Schrauben und hochwertige Markendübel

Bike Wall Mount

- Bicycle wall mount
- Universal bicycle holder for pedal suspension
 - Space-saving bike storage parallel to the wall
 - Suitable for all common types of bicycles and pedals
 - Light, highly stable aluminum construction, powder-coated
 - Up to 30 kg load capacity
 - Scope of delivery: 1x pedal suspension, 2x support brackets, screws and high-quality branded dowels

22550 VE/Unit 1





Körperpflege

Chamois Cream

- Gesäßcreme auf Hirschtalgbasis.
- Hochwertige Inhaltsstoffe wie D-Panthenol und Vitamin E pflegen und schützen stark beanspruchte Haut
 - Zur Vermeidung von Reib-, Scheuer-, und Druckstellen
 - Wirkt wie eine zweite Haut auf den eingecremten Stellen
 - Auslieferung im praktischen Thekendisplay

Body Care

Chamois Cream

- Deer sebum-based posterior cream.
- High-quality ingredients such as D-panthenol and vitamin E care for and protect highly stressed skin
 - For avoiding friction, chafing and pressure points
 - Acts like a second skin on creamed areas
 - Comes in a practical counter display

22601 100 ml VE/Unit 12



Recovery Cream

- Regenerationscreme.
- Kühlende und belebende Wirkung nach hohen Belastungen
 - Balsam zur erfrischenden Massage bei müden und verspannten Beinen
 - Fördert den Regenerationsprozess
 - Natürliche Inhaltsstoffe wie Aloe Vera- und Kräuterextrakte (Arnika, Roskastanie und Kamille) wirken feuchtigkeitsspendend und pflegen die Haut
 - Auslieferung im praktischen Thekendisplay

Recovery Cream

- Regeneration cream
- Cooling and invigorating effect after extreme stress
 - Balm for a refreshing massage of tired and stressed legs
 - Promotes the regeneration process
 - Natural ingredients such as aloe vera and herbal extracts (arnica, horse chestnut and chamomile) have a moisturizing effect and care for the skin
 - Comes in a practical counter display

22602 100 ml VE/Unit 12



Sun Control Pine & Mint

- Combi Lösung Sun-Cream & Lip Balm.
- Lichtschutzfaktor 30
 - Zuverlässiger Schutz bei Sport und Outdooraktivitäten
 - UVA/UVB-Filter gegen vorzeitige Hautalterung
 - Erfrischender Duft nach Latschenkiefer und Minze
 - Wasserabweisend
 - Auslieferung im praktischen Thekendisplay

Sun Control Pine & Mint

- Combi solution sun protection and lip balm
- Sun protection factor 30
 - Reliable protection for sports and outdoor activities
 - UVA / UVB filter against premature skin aging
 - Fresh fragrance of mountain pine and mint
 - Water resistant
 - Comes in a practical counter display

22603 20 ml VE/Unit 30



NEW



Körperpflege

Hand Cream Sensitive

- Reichhaltige und pflegende Creme für beanspruchte Hände.
- Macht die Haut weich und geschmeidig durch den Zusatz von Jojobalöl
 - Fettet nicht nach und bewahrt die natürliche Feuchtigkeit
 - Besonders sanft, geeignet für empfindliche Haut
 - Für die tägliche Anwendung geeignet

Body Care

Hand Cream Sensitive

- Rich, nurturing cream for stressed hands.
- Softens and smoothens skin through the addition of jojoba oil
 - Non-greasy and preserves natural moisture
 - Particularly gentle, suitable for sensitive skin
 - Suitable for daily use

22173 30 ml VE/Unit 60





Merchandise		Merchandise	
Fahrrad-Flasche BIO		Bike-Bottle BIO	
– 95% zuckerbasiert		– 95% sugar based	
– BPA frei		– BPA free	
– Geschmacksneutral		– Tasteless	

23015 700 ml VE/Unit 1



Merchandise		Merchandise	
Reifenheber		Tire lever	
Reifenheber aus bruch- und biegefestem Kunststoff		Tire levers made of unbreakable and flex-resistant plastic	
– „Snap Together“ Design		– „Snap Together“ design	
– Ideal für unterwegs		– Ideal for on the go	

23016 2 St./pcs. VE/Unit 12



Merchandise		Merchandise	
Turnbeutel Holmenkol AllOver		Gym Bag Holmenkol AllOver	
Beutel mit Kordelzug		Drawstring bag	
– Zwei Prints (Bike + Mountainlove)		– Two Prints (Bike + Mountainlove)	
– Praktisch als Rucksack tragbar		– Practically portable as a backpack	
– Wasserabweisend		– Water repellent	

23017 VE/Unit 1



Merchandise		Merchandise	
Bike Mudguard vorne		Bike Mudguard front	
Schutzschild zur Befestigung an der Federgabel		Protective shield for attachment to the suspension fork	
– Für nahezu alle Radgrößen und Federgabeln geeignet		– Suitable for almost all wheel sizes and suspension forks	
– Einfache Montage mittels Kabelbindern		– Easy assembly using cable ties	

23260 VE/Unit 1



Merchandise		Merchandise	
HOLMENKOL Mountain Love T-Shirt schwarz, Logo weiß		HOLMENKOL Mountain Love T-Shirt T-Shirt black, Logo white	

23568 XS-XL (Woman) 1 Stk./pcs. VE/Unit 1

23566 S-XXL (Men) 1 Stk./pcs. VE/Unit 1



Merchandise		Merchandise	
HOLMENKOL Hoodie		HOLMENKOL Hoodie	

23444 S-XXL (grau/grey) 1 Stk./pcs. VE/Unit 1

23455 XS-XL (pink/grau) (pink/grey) 1 Stk./pcs. VE/Unit 1

23466 XS-XL (schwarz/black) 1 Stk./pcs. VE/Unit 1



Merchandise		Merchandise	
HOLMENKOL Caps		HOLMENKOL Caps	

20991 Snapback (grau meliert/mottled grey) 1 Stk./pcs. VE/Unit 1

20992 Snapback (schwarz/black) 1 Stk./pcs. VE/Unit 1

20993 Basecap (Mesh pink/Mesh pink) 1 Stk./pcs. VE/Unit 1



Merchandise		Merchandise	
HOLMENKOL Bandana		HOLMENKOL Bandana	

20985 (blau/blue) 1 Stk./pcs. VE/Unit 1

20986 (pink/pink) 1 Stk./pcs. VE/Unit 1





Merchandise		Merchandise	
Holmenkol 100 Anniversary Longsleeve*		Holmenkol 100 Anniversary Longsleeve*	
23112 S-XXXL	1 Stk./pcs. VE/Unit 1		
(grau-Schwarz/grey-black)			



Merchandise		Merchandise	
Holmenkol 100 Anniversary Longsleeve*		Holmenkol 100 Anniversary Longsleeve*	
23113 XS-XXL (Women)	1 Stk./pcs. VE/Unit 1		
(weiß-schwarz/white-black)			



Merchandise		Merchandise	
HOLMENKOL 100 Anniversary T-Shirt*		HOLMENKOL 100 Anniversary T-Shirt*	
23110 S-XXL	1 Stk./pcs. VE/Unit 1		
(weiß/white)			
23111 XS-XXL (Women)	1 Stk./pcs. VE/Unit 1		
(weiß/white)			



Merchandise		Merchandise	
Holmenkol 100 Anniversary Basecap, TWIN STYLE*, 6 Panel**		Holmenkol 100 Anniversary Basecap, TWIN STYLE*, 6 Panel**	
<ul style="list-style-type: none"> - SnapBack-Verschluss - Funktionelles und weiches Innenband - Kunstleder-Patch (vorne) - Auch bei Sportaktivitäten bildet sich kein sichtbarer Schweißrand an der Cap! 		<ul style="list-style-type: none"> - SnapBack Closure - Functional and soft inner band - Fake Leather Patch (front) - Even during sports activities, there is no visible perspiration on the cap! 	
*TWIN STYLE - bedeutet, dass das Visier dieser Kappe als flaches oder gebogenes Visier geformt werden kann.		*TWIN STYLE - means that the visor on this cap can be shaped as a flat or curved visor.	
23140	1 Stk./pcs. VE/Unit 1		
			4 250081 631495



Merchandise		Merchandise	
Holmenkol 100 Anniversary Mountain- Seamless Headband**		Holmenkol 100 Anniversary Mountain- Seamless Headband**	
- Beidseitig bedruckt		- Printed on both sides	
23145	1 Stk./pcs. VE/Unit 1		
			4 250081 631457



Merchandise		Merchandise	
Nordic Race Cap		Nordic Race Cap	
20980 (Size M)	1 Stk./pcs. VE/Unit 1		
		4 250081 609807	
20981 (Size L)	1 Stk./pcs. VE/Unit 1		
		4 250081 609814	



Merchandise		Merchandise	
HOLMENKOL Bommelmütze		HOLMENKOL Bobble Cap	
20988 (blau/blue)	1 Stk./pcs. VE/Unit 1		
		4 250081 609883	
20987 (pink/pink)	1 Stk./pcs. VE/Unit 1		
		4 250081 617864	




Merchandise		Merchandise	
HOLMENKOL Nordic Race HEADBAND		HOLMENKOL Nordic Race HEADBAND	
20983	1 Stk./pcs. VE/Unit 1		
		4 250081 609838	



Merchandise		Merchandise	
Premium Lip Balm		Premium Lip Balm	
Schützender und pflegender Lippenstift.		Protective and caring lipstick.	
<ul style="list-style-type: none"> - Lichtschutzfaktor 20 - Schützt die Lippen vor Austrocknung und äußeren Einflüssen, wie z.B. UV-Licht - Auslieferung im praktischen Thekendisplay 		<ul style="list-style-type: none"> - Sun protection factor 20 - Protects lips against dehydration and external influences (e.g. UV light). - Comes in a practical counter display 	
22028	4,8 ml VE/Unit 24		
		4 250081 617369	





Merchandise		Merchandise	
Racing Bottle Bag 1L	Getränkegurt mit Zusatztasche.	Racing Bottle Bag 1L	Drink belt with extra pocket.
	– Mit praktischem Push-Pull Trinkflaschenverschluss		– With a practical push/pull drinking bottle stopper
	– Hält Getränke bis zu vier Stunden warm		– Keeps drinks warm for up to four hours

20961 VE/Unit 1 




Merchandise		Merchandise	
HOLMENKOL LED Bottle Bag 1L	Getränkegurt mit Zusatztasche und LED-Einsatz.	HOLMENKOL LED Bottle Bottle Bag 1L	Drink belt with extra pocket and LED insert.
	– Hält Getränke bis zu vier Stunden warm		– Keeps drinks warm for up to four hours

20959 (blau/blue) VE/Unit 1 

20960 (pink/pink) VE/Unit 1 




Merchandise		Merchandise	
Gürteltasche	Gürteltasche aus strapazierfähigem Nylon. Geeignet für das Unterbringen von Alpinen Tools sowie Nordischen Steigwachsen.	Belt bag	Belt bag made of sturdy nylon. Suitable for holding Alpine tools and Nordic kick waxes

20963 VE/Unit 1 



Merchandise		Merchandise	
Skischuh Rucksack	Professionelle Wintersport Rucksack-Stiefeltasche.	Ski-Shoe Backpack	Professional wintersport backpack-/bootbag.
	– Rundum schaumgepolsterte Stiefeltasche im XXL-Format		– Entire boot-bag foam padded in XXL size
	– Seitliche Schuhgarage mit RV-Bogenöffnung		– Boots compartment with arch-zip opening on side
	– Ausreichend Platz für Stiefel, Helm und weiteres Equipment		– Enough room for boots, helmet and further equipment
	– Fächer für Skibrille, Protaktor, Handschuhe, Socken, Shirt etc.		– Various inside/outside zipperbags and compartments for ski goggles, protector, gloves, socks, shirts etc.
	– Komfortabler Rucksackträger im Rücken-RV-Fach		– Shoulder strap
	– Umhängegurt		– Carry handle

20966 52 x 44 x 30 cm VE/Unit 1 



Merchandise		Merchandise	
HOLMENKOL Race Bag	Schultertasche aus strapazierfähigem Nylon.	HOLMENKOL Race Bag	Shoulder bag made of durable nylon.
	Optimal geeignet für das Unterbringen von alpinen Tools und Wachsen.		Ideal for housing alpine tools and waxes.

20978 VE/Unit 1 



Merchandise		Merchandise	
ServiceBox blau	Große und stabile HOLMENKOL-Logo Service-Box.	ServiceBox blue	Large robust service box with HOLMEKOL logo.
	– Optimal geeignet für Skiwachse, Kantentools und alles weitere Zubehör		– Optimally suitable for ski wax, edging tools and all other accessories
	– Mit unterschiedlichen Schubfächern		– With drawers of various sizes
	– Ein Must-Have für jeden Servicetechniker		– A must-have for every service technician

20703 465 x 180 x 360 mm VE/Unit 1 



Merchandise		Merchandise	
Waxkoffer leer	Praktischer stabiler Koffer zum selbstbestücken. Ohne Inhalt.	Empty wax case	Practical robust case which you can fill yourself. No contents.

20694 (groß/large) 1 Stk./pcs. VE/Unit 1 

Merchandise		Merchandise	
HOLMENKOL Schlüsselband Lanyard blau		HOLMENKOL Lanyard blue	

23012 1 Stk./pcs. VE/Unit 1 



TopSeller



Merchandise		Merchandise	
SkiClip Alpine/Carving	Praktische Skiclips. Belag- und kantenschonend für Alpin- und Carving-Ski. (Bei Abnahme von 1000 Stück auch als Private-Label möglich).	SkiClip Alpine/Carving	Handy ski clips. Protect the base and edges of alpine and carving skis. (Private Label is possible with minimum order quantity of 1000 pieces).

208100000 1 Stk./pcs. VE/Unit 20



SkiClip Nordic	Praktische Skiclips. Belag- und kantenschonend für alle Langlaufski. (Bei Abnahme von 1000 Stück auch als Private-Label möglich).	SkiClip Nordic	Handy ski clips. Protect the base and edges of all cross-country skis. (Private Label is possible with minimum order quantity of 1000 pieces).
-----------------------	--------------------------------------------------------------------------------------------------------------------------------------	-----------------------	---------------------------------------------------------------------------------------------------------------------------------------------------

20811 1 Stk./pcs. VE/Unit 20



SkiClip Nordic Racing	Praktische Skiclips. Belag- und kantenschonend für alle Langlauf-Rennski. (Bei Abnahme von 1000 Stück auch als Private-Label möglich).	SkiClip Nordic Racing	Handy ski clips. Protects the base and edges of all cross-country racing skis. (Private Label is possible with minimum order quantity of 1000 pieces).
------------------------------	-------------------------------------------------------------------------------------------------------------------------------------------	------------------------------	-----------------------------------------------------------------------------------------------------------------------------------------------------------

20812 1 Stk./pcs. VE/Unit 20



Merchandise Merchandise



HOLMENKOL Holzdisplay Bike & Care

Hochwertiger Verkaufsständer in Holzoptik.
– Inklusive Schürze und Holmenkol Topper
– Maße: 407 x 360 x 1495 mm (BxTxH)
– Display ohne Produkte, verschiedene Bestückungsoptionen möglich!

HOLMENKOL Holzdisplay Bike & Care

High-quality Sales Display in wooden look.
– Including apron and HOLMENKOL topper
– Dimensions: 407 x 360 x 1495 mm (WxDxH)
– Display without products, various assembly options possible!

22048 VE/Unit 1



HOLMENKOL Metalldisplay weiß

Hochwertiger Verkaufsständer aus Metall.
– Inklusive 3 Ablageböden und Hakenset
– Maße: 640 x 340 x 1600 mm (BxTxH)
– Füße sind höhenverstellbar
– Maße und Gewicht für Versand, je Stück: 80 x 60 x 180 cm; 46 Kg Brutto / 38 kg Netto

HOLMENKOL Metalldisplay weiß

High quality metal display stand.
– Including 3 shelves and set of hooks
– Dimensions: 640 x 340 x 1600 mm (WxDxH)
– Feet are height adjustable
– Dimensions and weight for shipping, per piece: 80 x 60 x 180 cm; 46 Kg Brutto / 38 kg Netto

22047 VE/Unit 1

A		D		O		S					
ALL-IN-ONE	66	Diamond File WorldCup Coarse	64	HOLMENKOL Metalldisplay weiß	99	OvalBrush Bronze	44	Schleifgummi	63	Syntec Racing Base LF 21	28
All-In-One 2.0	65	Diamond File WorldCup Fine	64	HOLMENKOL Mountain Love T-Shirt		OvalBrush Bronze long wire	45	Schneethermometer FlashPen	69	Syntec Speed Liquid COLD	32
Alphamix YELLOW	26	Diamond File WorldCup Medium	64	schwarz, Logo weiß	93	OvalBrush Nylon	46	SegmentFile Diamond	61	Syntec Speed Liquid MID	32
Alphamix YELLOW Liquid	24	Digital RacingWaxer	53	HOLMENKOL Nordic Race HEADBAND	95	OvalBrush Rosshaar	45	SegmentFile Hard Metal	61	Syntec Speed Liquid WET	32
Arkansas true hard	64	Digital RacingWaxer Thick Plate	53	HOLMENKOL Race Bag	97	OvalBrush Steel	44	Segment Stone Blue	57	Syntec Speed Stick	33
		Disc Brake Cleaner	86	HOLMENKOL Schlüsselband		OvalBrush Steel MicroFinish	46	Semi Edger	59	Syntec WorldCup HF 2.0 COLD	30
				Lanyard blau	97	Oxyd mini	64	ServiceBox blau	97	Syntec WorldCup HF 2.0 Extreme Cold	31
								Shoe Proof	83	Syntec WorldCup HF 2.0 MID	30
B		E		J		P		SideWall Planer Pro	60	Syntec WorldCup HF 2.0 WET	30
BaseBrush Bronze	44	Edge Trick	57	Jump Ceramic Wax	27	PadSet	56	SkiClip Alpin/Carving	98	SyntheticKork	56
BaseBrush Nylon	46	Electronic RacingWaxer	52			Performance Lube	87	SkiClip Nordic	98		
BaseBrush Rosshaar	45	Ergo Easy	57			Plexiklinge Nordic	54	SkiClip Nordic Racing	98		
BaseBrush Steel	44	Ergo SideWall Planer	60	K		Plexiklingenschärfer elektronisch 230 V	54	Skin Cleaner	11, 36, 51		
BaseBrush Steel MicroFinish	46			Klister BLACK SPEZIAL	39	Plexiklingenschärfer Racing	54	Skischuh Rucksack	96		
BaseEdge File Guide	58	F		Klister BLUE	38	Premium Lip Balm	95	Ski Tour Decor Spray	11		
BaseEdge File Guide Set	59	Fahrrad-Flasche BIO	92	Klister RED	38	Profi Edger	59	Ski Tour Skin Spray	10		
Basewax Mix COLD BETA-ULTRA	27	Feilenbürste	63	Klister RED SPEZIAL	38			Ski Tour Wax Stick	10		
Basewax Mix HOT ALPHA-BETA	27	File Guide Clamp	58	Klister SILVER	39			SmartWaxer	52		
Betamix Pastille RED	70	FinishKork	56	Klister UNIVERSAL	39	R		SpareBlade	60		
Betamix RED	26	Fluormix WHITE	28	Klister VIOLET	38	Racing Base Cleaner	50	Spare File	57		
Betamix RED Liquid	24, 70					Racing Bottle Bag 1L	96	SpeedBrush Bronze	48		
Betamix Wax Riegel RED	70	G		L		Racing Feile L-MAXI	62	SpeedBrush Fibre	48		
Bike Conditioner	88	Grip BASE	40	Leather Wax	83	Racing Feile L-MINI	62	SpeedBrush Fleece	49	U	
Bike Mudguard vorne	92	Grip BLUE	40			Racing Feile M-MAXI	62	SpeedBrush Nylon	48	Ultramix BLUE	26
Bike Wall Mount	89	Grip BLUE EXTRA	40	M		Racing Feile M-MINI	62	SpeedBrush Rosshaar	48	Ultramix BLUE Liquid	24
Binding Stopper Farbmix	75	Grip BLUE SPEZIAL	40	MultiCleaner	86	Racing Feile S	63	SpeedShield Pro II (Arbeitsschutz)	49	Universal Wax Pastille PINK	71
Board / FreerideFix	66	Grip GREEN	40			Recovery Cream	90	SpeedStick Combi	49	Universal Wax Riegel PINK	71
		Grip RED	41	N		Reifenheber	92	SpeedStick Pro II	49	Universal Wax Stange PINK	70
C		Grip VIOLET	41	Natural Active Wax	78	Reiniger	50, 72	Sport Hygienic	83		
CareFleece	51, 73	Grip VIOLET SPEZIAL	41	Natural BikeWash	86	Repair Card - Skiserviceaufkleber	73	Steel Edge WorldCup	58	W	
Carve Edge	61	Grip YELLOW	41	Natural Proof	78	Repair-Strips	56	Stopper Holder	75	Wachseisen Ablage	68
Chain Wax	87	3 x Loipe Grip Wax	41	Natural Skiwx Bar	7	Rillenstift	55	Sun Control Pine & Mint	90	Wachseisen Schutz	53
Chamois Cream	90	Gürteltasche	96	Natural Skiwx Fluid	6	Rillenstift für LL- und Sprungski	54	SuperProPlus Wide	65	Wachsmaske Filter	75
Classic Lube	87			Natural Skiwx Paste	6			SuperProPlus WorldCup	65	Wachsmaske medium	75
Classic Lube Spray	88	H		Natural Skiwx Riegel	70			Suspension Spray	88	Wachsschürze	72
ClassicWaxer	52	Hand Cream Sensitive	91	Natural Skiwx Riegel	70			Syntec FF1 Liquid BLU	19	Wash Proof	82
Cold Wax Pastille	71	HighTec Proof	82	Natural Skiwx Spray	7			Syntec FF1 Liquid RED	19	WaxAb Wachsentferner Spray	50
Cold Wax Riegel	71	Holmenkol 100 Anniversary		Natural Skiwx Stick	6			Syntec FF1 Liquid YLW	19	Wax Fleece	53
Combi Edger	59	Basecap, TWIN STYLE*, 6 Panel	94	Nirostaklinge	55			Syntec FF1 Powder BLU	20	WaxingProfile nordic	68
Combi Edger Spare File	59	Holmenkol 100 Anniversary Longsleeve	94	NoFog	89			Syntec FF1 Powder RED	20	Waxkoffer leer	97
CrossFile MAXI	63	Holmenkol 100 Anniversary**		Nordic Race Cap	95			Syntec FF1 Powder YLW	20	WaxPro 125 Ersatzwanne	72
CrossFile MINI	63	Mountain- Seamless Headband	94	Nordic Racing Spanner	66			Syntec FF2 Liquid BLU	18	WaxPro 125 Wachsmaschine	72
Cross Structure KIT nordic	69	HOLMENKOL 100 Anniversary T-Shirt	94	Nordic Skin Spray	36			Syntec FF2 Liquid RED	18	Wax Tisch Alpin/Nordic 2.0	67
Cross Structure Tool nordic	69	HOLMENKOL Bandana	93	NoWax Antilce & Glider Spray	36			Syntec FF2 Liquid YLW	18	Wax Tisch Alpin/Nordic AL	67
		HOLMENKOL Bommelmütze	95					Syntec FF 21 Bar	17	WaxTisch Profi	67
		HOLMENKOL Caps	93					Syntec FF Bar BLU	16	WooDo Wash	80
		HOLMENKOL Holzdisplay Bike & Care	99					Syntec FF Bar GRE	17	WorldCup File Guide	58
		HOLMENKOL Hoodie	93					Syntec FF Bar RED	16		
		HOLMENKOL LED Bottle Bag 1L	37, 96					Syntec FF Bar YLW	16		
								Syntec FF Cleaner	17, 51		
								Syntec LF Liquid	28		

Official supplier of:



Nederlandse
Ski Vereniging



AUSTRIA SKI POOL



HOLMENKOL GmbH
Monrepos 7
D-71634 Ludwigsburg
Fon +49(0)7141/3894-0
Fax +49(0)7141/3894-100
info@holmenkol.com
www.holmenkol.com

Bestellungen an:
order@holmenkol.de
<https://b2b.holmenkol.com>



join us on facebook
www.facebook.com/HOLMENKOL.GmbH



join us on instagram
www.instagram.com/holmenkol